

Alphacam

Wechsel der Netzwerklizenz

Gestionnaire de licence (2025.1 - ALPHACAM) ×

Serveur Licences Outils Aide

Serveurs de licence

Serveur actif

Installer licence

Changer serveur actif

Configurer les licences du réseau

Détails serveur

Description licence	Utilisé	Comm...	Total	Code produit	Temps resti

Code serveur :

Nom du client :

Expiration de maintenance :

Expiration de licence :

Etat :

Fermer

Auf den Lizenzmanager zugreifen

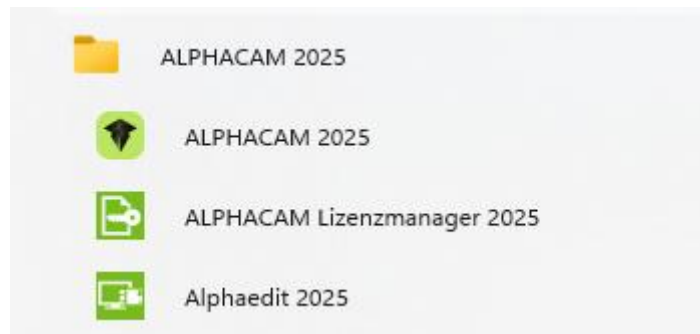
Windows 11

Startmenü (Windows-Logo)

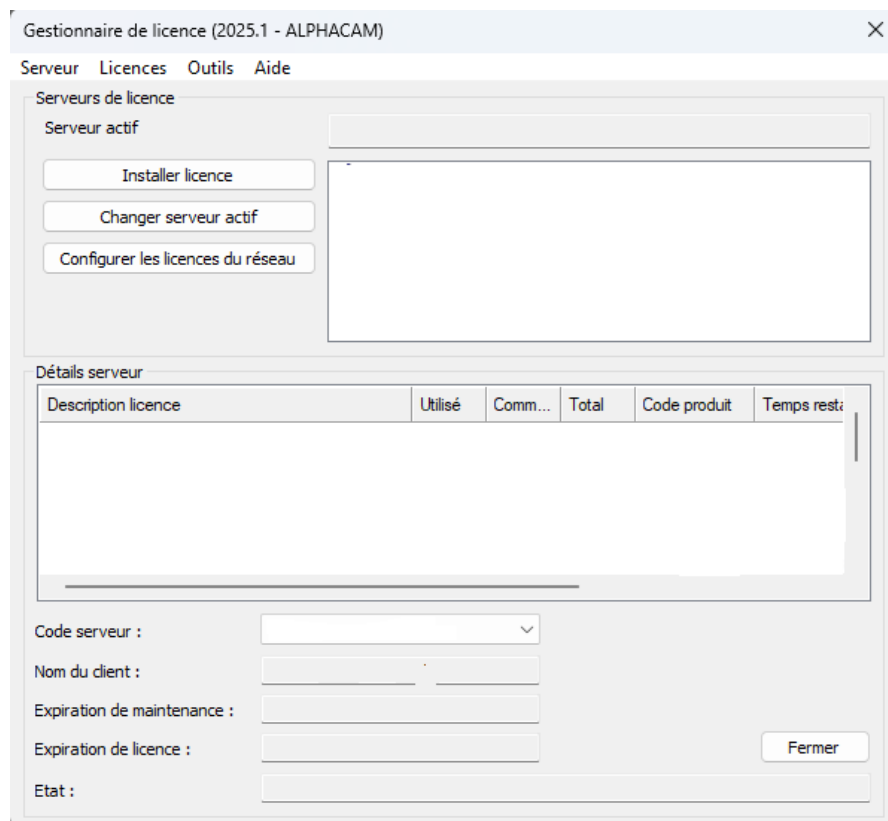
Sie müssen auf das Startmenü von Windows zugreifen.

Klicken Sie einfach auf das Windows-Logo unten in der Mitte des Bildschirms und anschließend auf ‚Alle Apps‘. Daraufhin öffnet sich ein Dropdown-Menü.

Sobald Sie sich in diesem Menü befinden, suchen Sie den Ordner ‚Alphacam 2025‘, öffnen ihn und starten den Lizenzmanager.



Nach dem Start öffnet sich dieses Fenster:



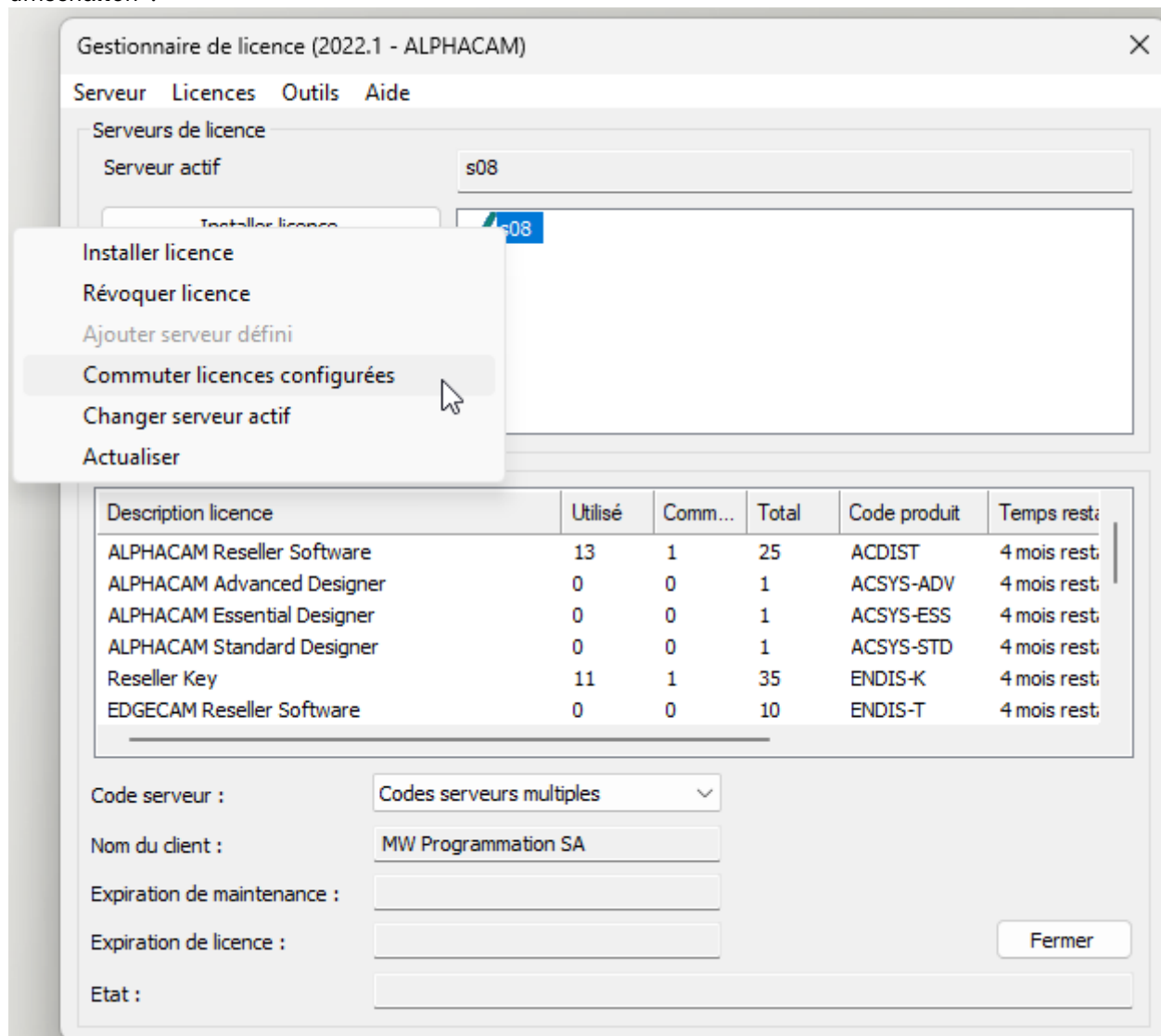
Achtung!

Bevor Sie mit diesem Vorgang fortfahren, sollten Sie folgende Punkte beachten:

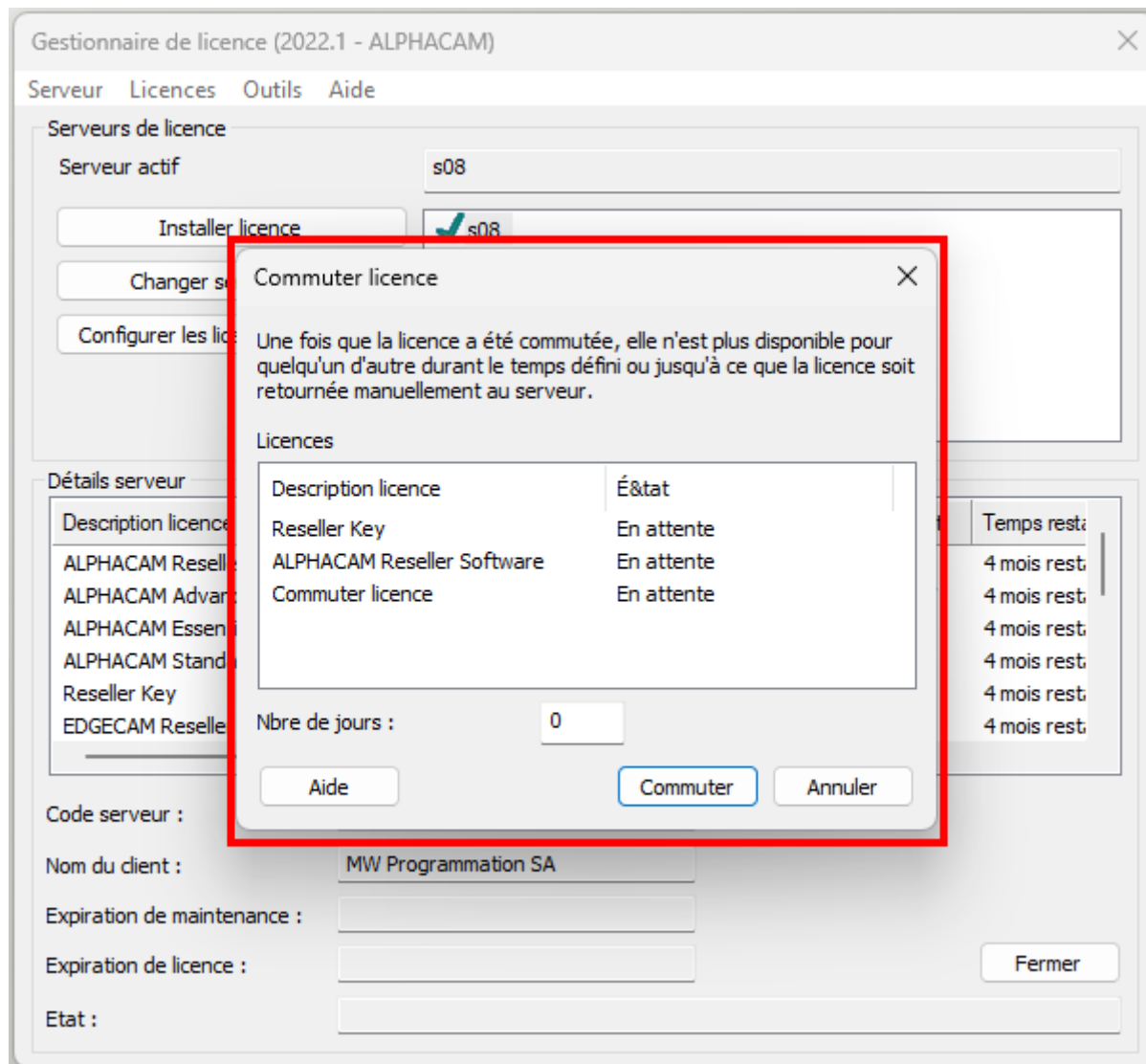
1. Haben Sie genügend Lizenzen, um eine für eine gewisse Zeit zu blockieren?
2. Falls Sie eine Dockingstation oder einen USB-/HDMI-Hub am PC angeschlossen haben, sollten Sie diesen vor der Durchführung trennen (es besteht die Gefahr von Störungen beim Umschalten).
3. Verwenden Sie dieses Verfahren nur bei Bedarf und nicht dauerhaft.

Wechsel der Lizenz

Um Ihre Lizenz umzuschalten, klicken Sie mit der rechten Maustaste auf den Servernamen und wählen Sie: „Lizenz umschalten“.



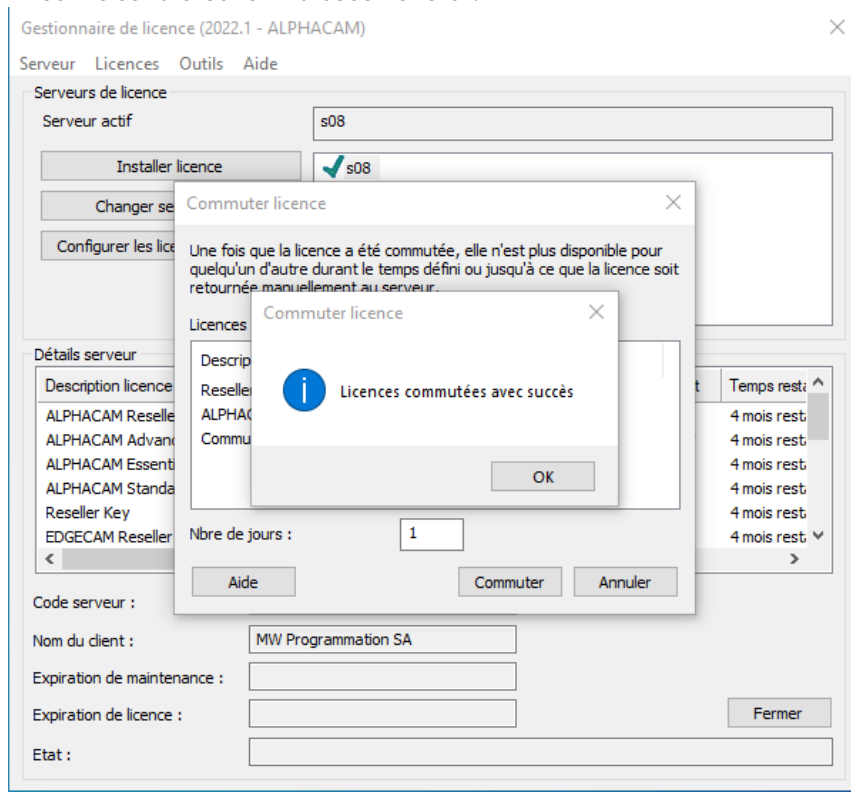
Dieses Fenster wird sich öffnen und Ihnen anzeigen, welche Teile der Lizenzen umgestellt werden.



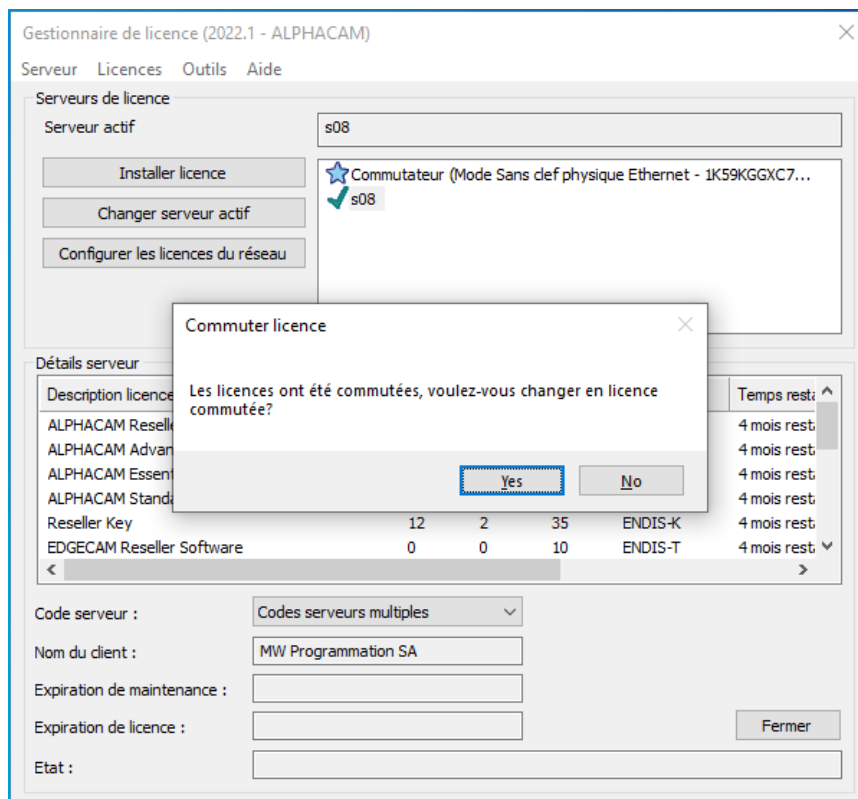
Geben Sie im Feld „Anzahl der Tage“ die Anzahl der Tage ein, für die Sie die Lizenz auf Ihrem PC aktivieren möchten. (Max. 30 Tage)

Klicken Sie anschließend auf „Aktivieren“.

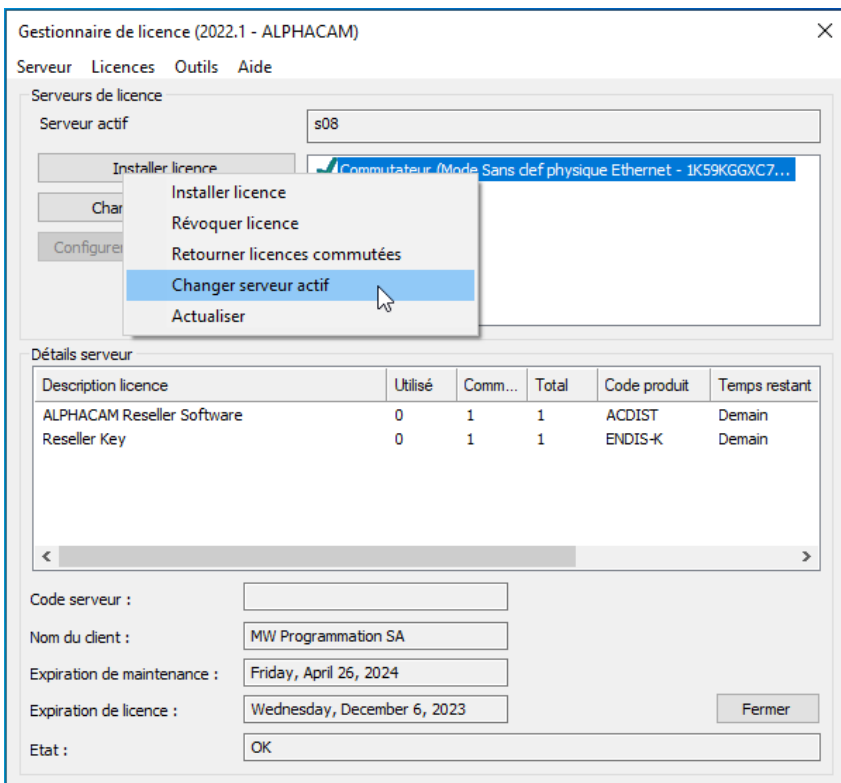
Anschließend erscheint dieses Fenster:



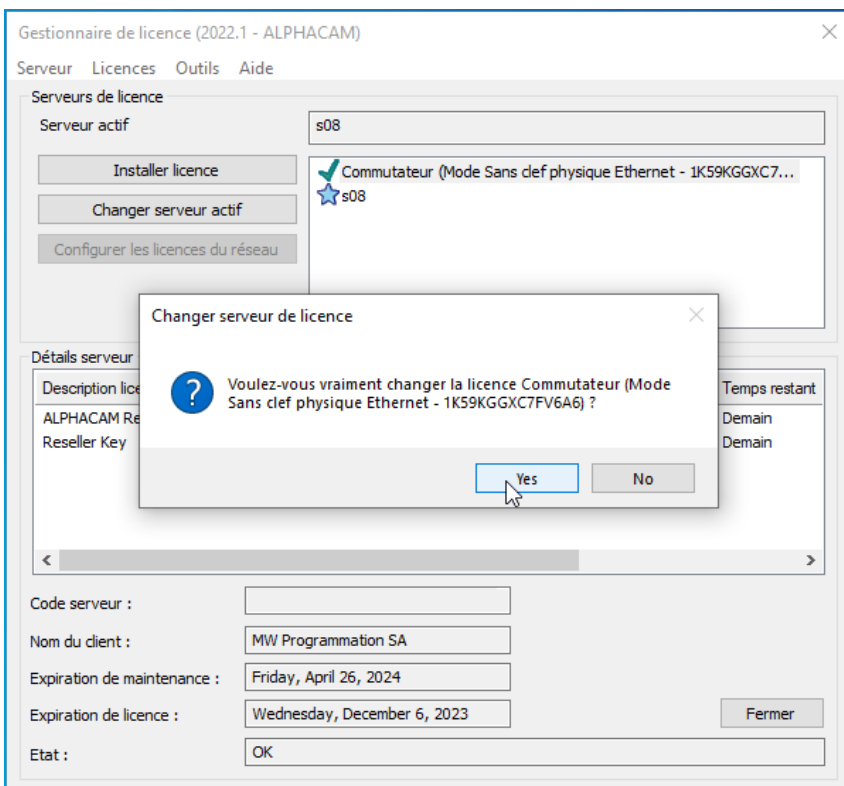
Als Nächstes fragt die Benutzeroberfläche, ob Sie auf die umgeschalteten Lizenzen umschalten möchten; Sie müssen mit „Ja“ antworten.



Und als letzten Schritt musst du den aktiven Server wechseln, indem du mit der rechten Maustaste auf „Umschalten in den Keyless-Modus ...“ klickst und dann auf „Aktiven Server wechseln“ klickst



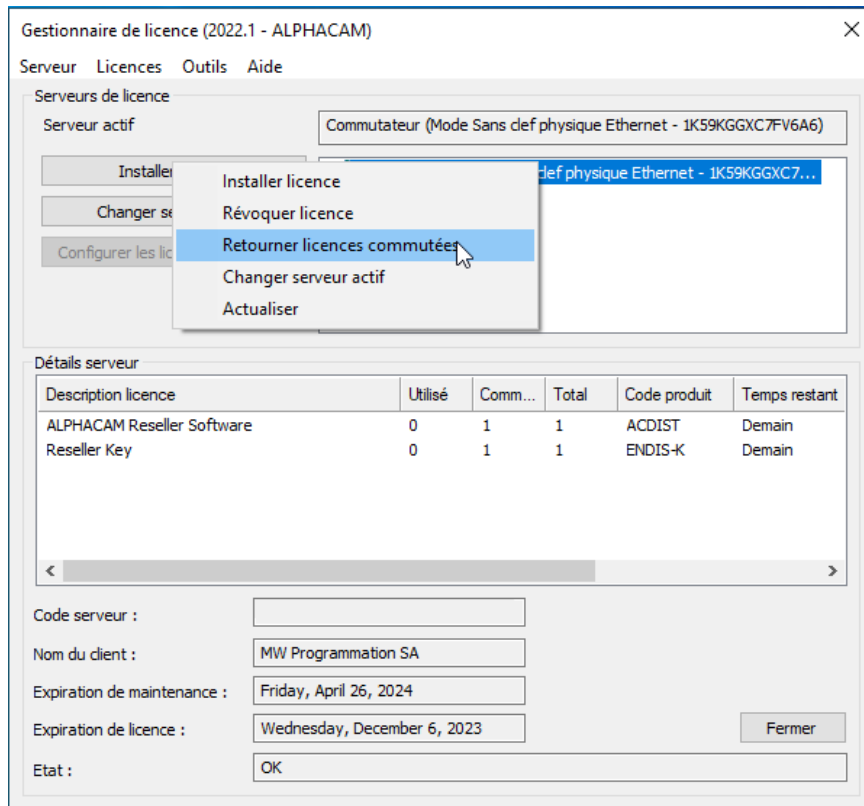
Klicken Sie auf „Ja“, um zu den geschalteten Lizenzen zu wechseln.



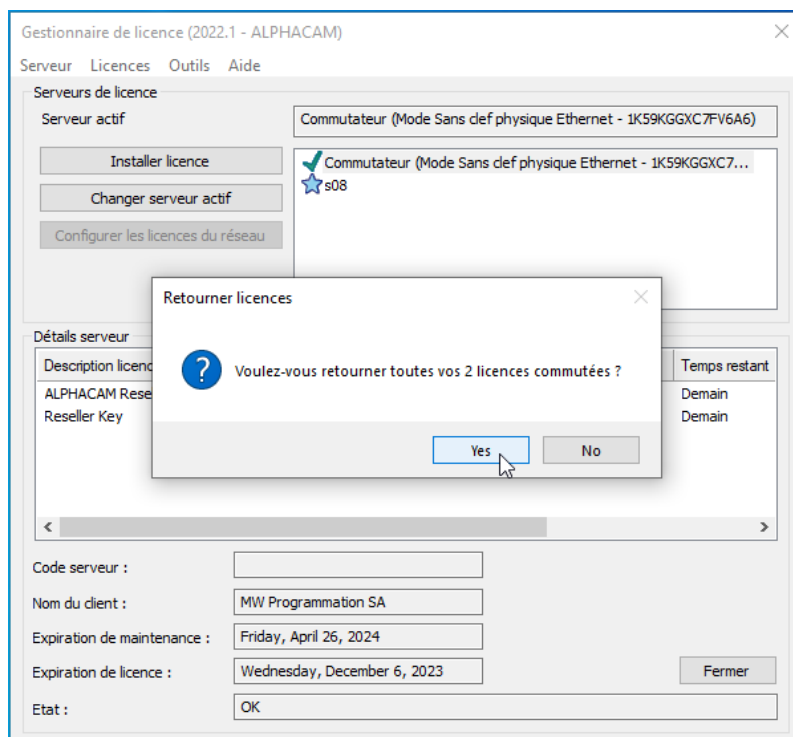
Und dann können Sie die Lizenz nutzen, ohne mit dem Internet verbunden zu sein.

Lizenzen wiederherstellen?

Um die Lizenzen wieder in den Wechselmodus zu versetzen, klicken Sie mit der rechten Maustaste auf „Wechselmodus ohne Schlüssel: “ und wählen Sie „Lizenzen wieder in den Wechselmodus versetzen“.



Wenn Sie in der Benutzeroberfläche gefragt werden, ob Sie die umgeschalteten Lizenzen zurücksetzen möchten, müssen Sie einfach mit „Ja“ antworten



Und wenn diese Meldung erscheint, bedeutet das, dass alles gut gelaufen ist:

