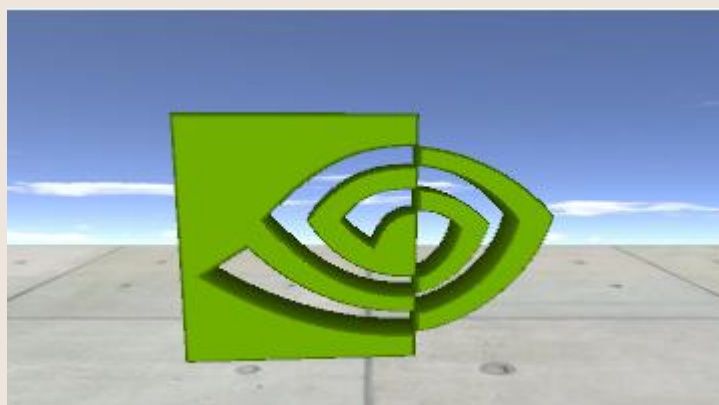


DOCUMENTATION TECHNIQUE

# Alphacam

## Configuration paramètres Nvidia

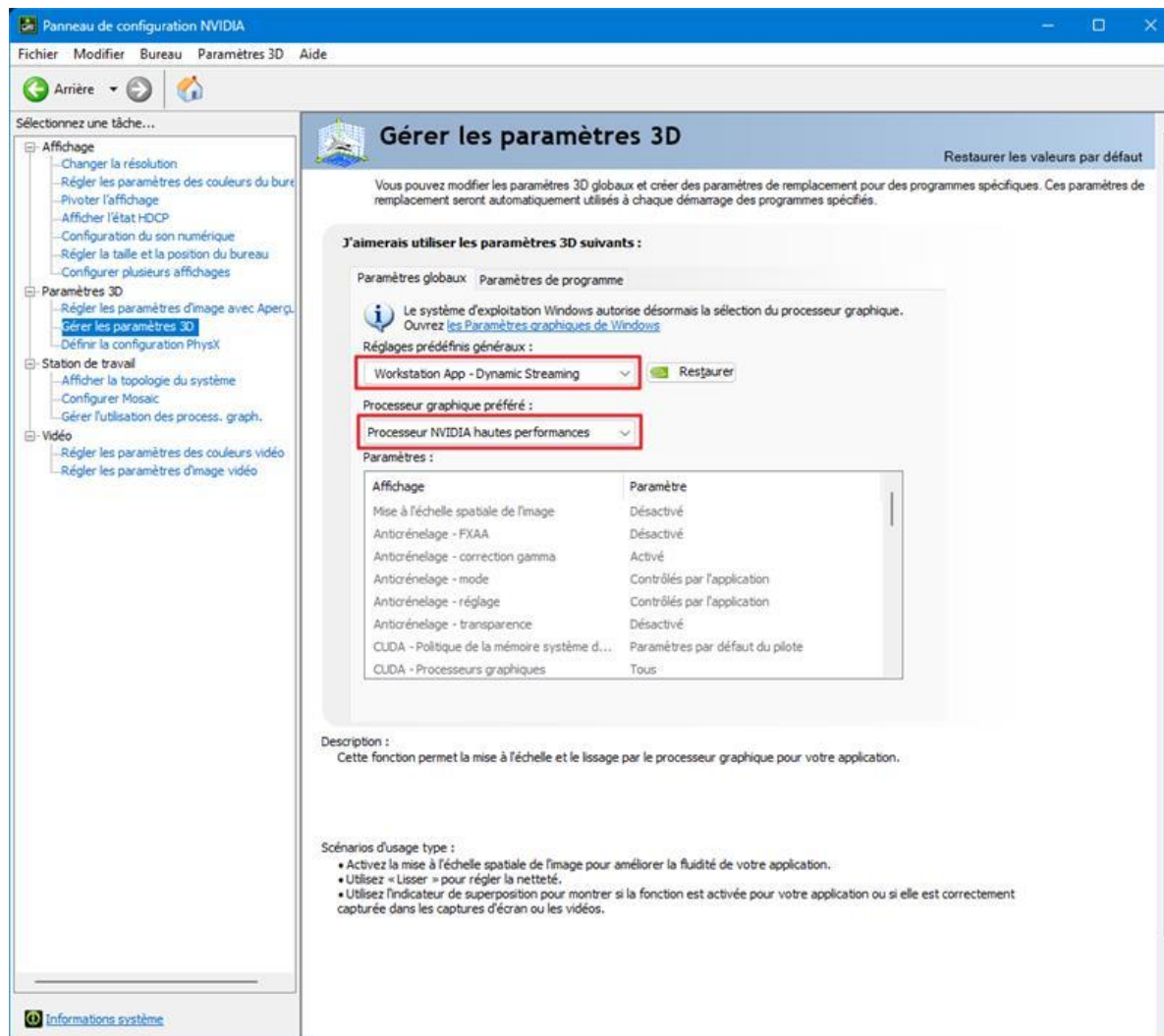


 ALPHACAM  DESIGNER  NCSIMUL  MW-EDIT  MW-DNC

# Panneau de configuration NVIDIA

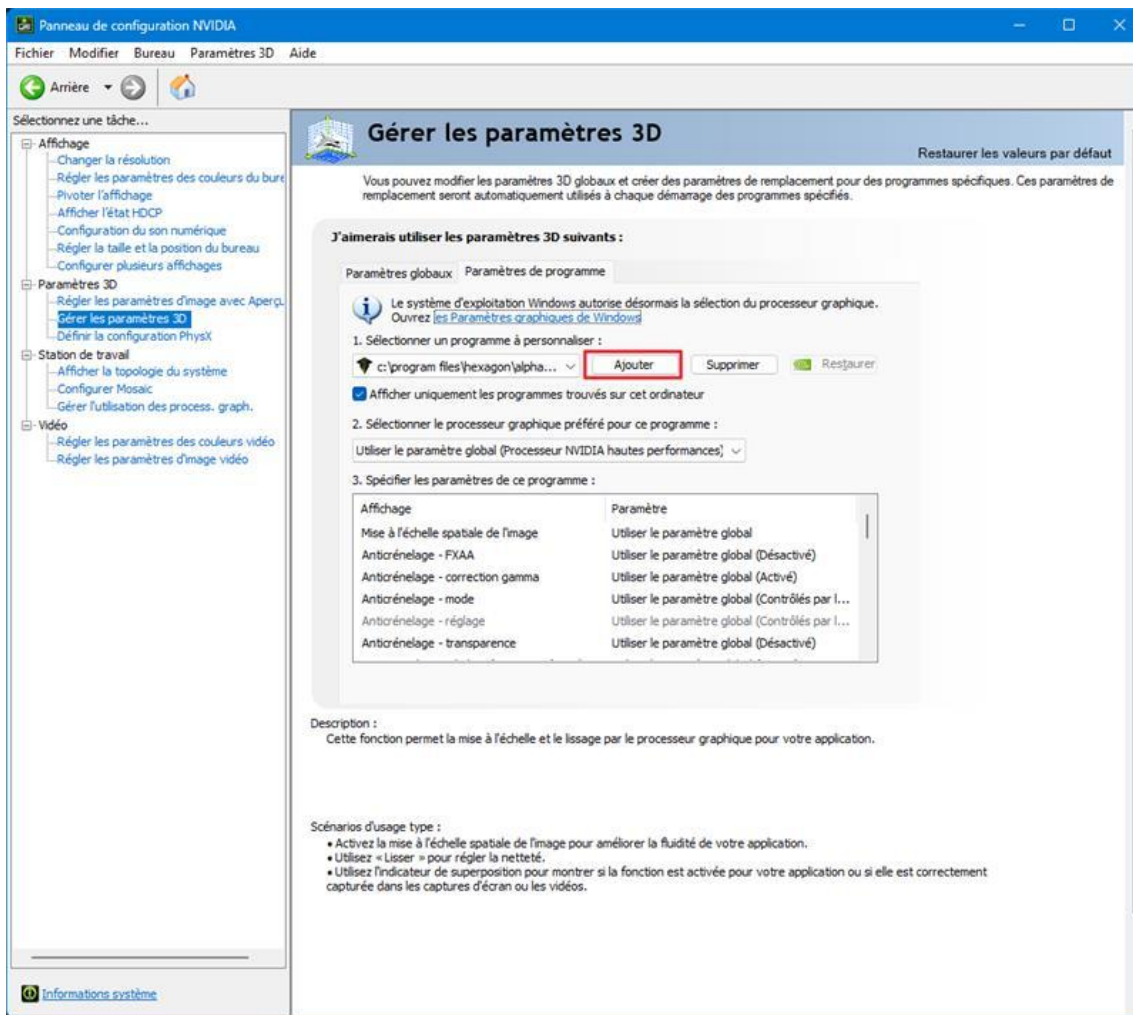
## Paramètres 3D

Dans "Gérer les paramètres 3D" onglet "Paramètre généraux"



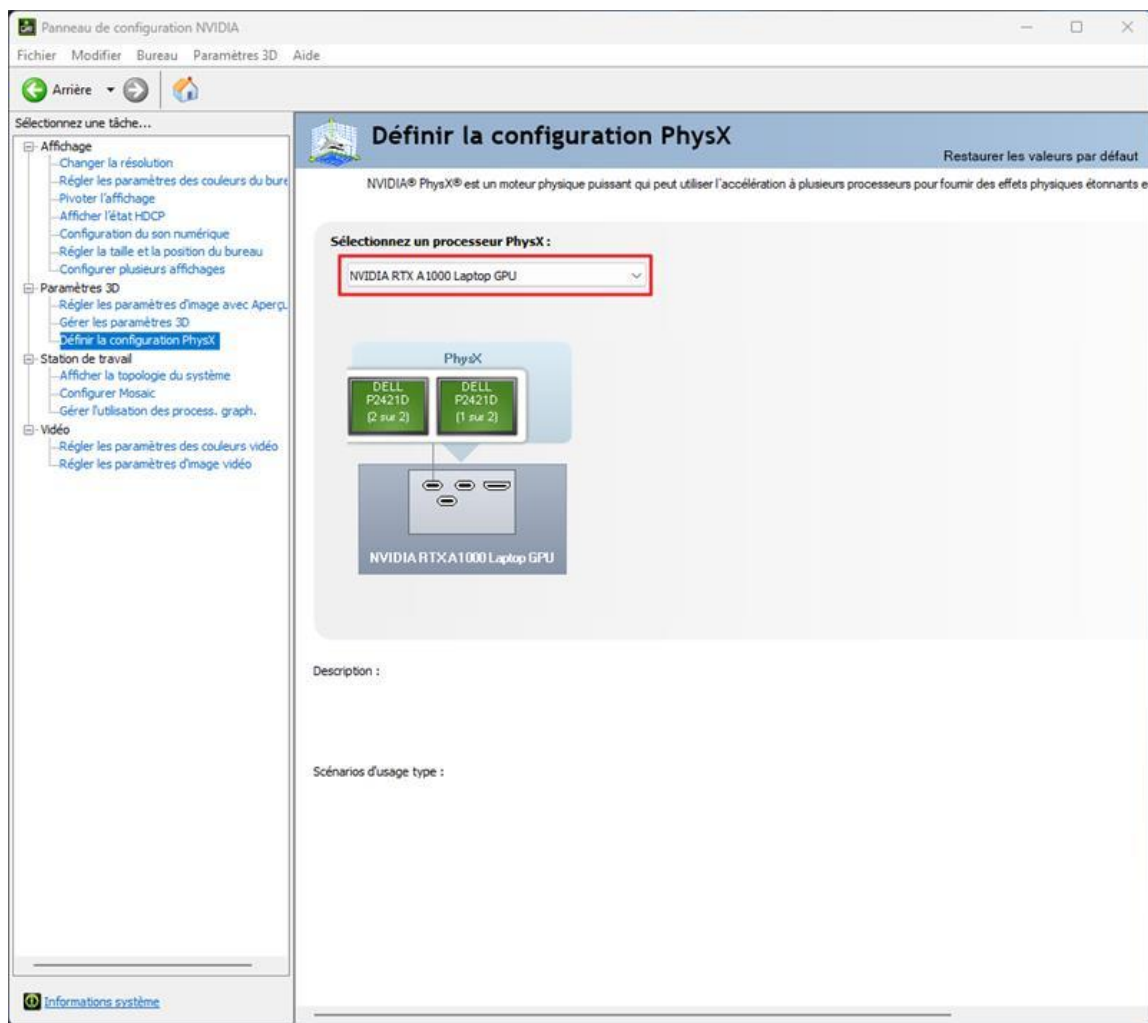
À la suite de tests, on recommande le paramètre général : "Workstation app – Dynamic streaming"

Puis dans l'onglet "Paramètre de programme"



Il faut ajouter, Alphacam, NCSimul et Designer (en fonction de ce qu'à le client), pour être sûr que le logiciel utilise la carte Nvidia.

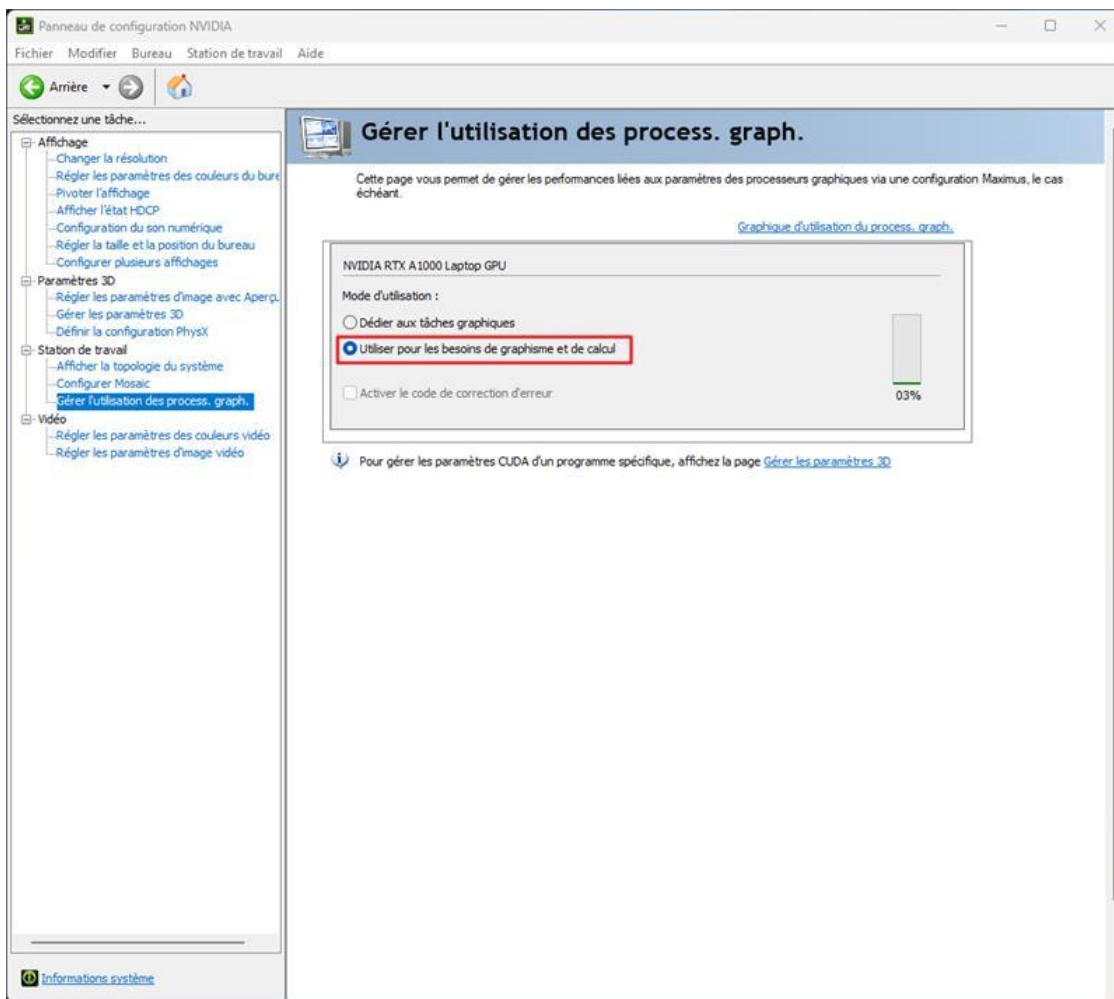
## Dans "Définir la configuration PhysX"



Il faut changer le processeur PhysX par la carte graphique.

## Station de travail

Et dans "Gérer l'utilisation des process. graph."



Lui indiquer qu'il peut l'utiliser autant pour les graphismes que pour les calculs (parfois c'est le paramètre par défaut).