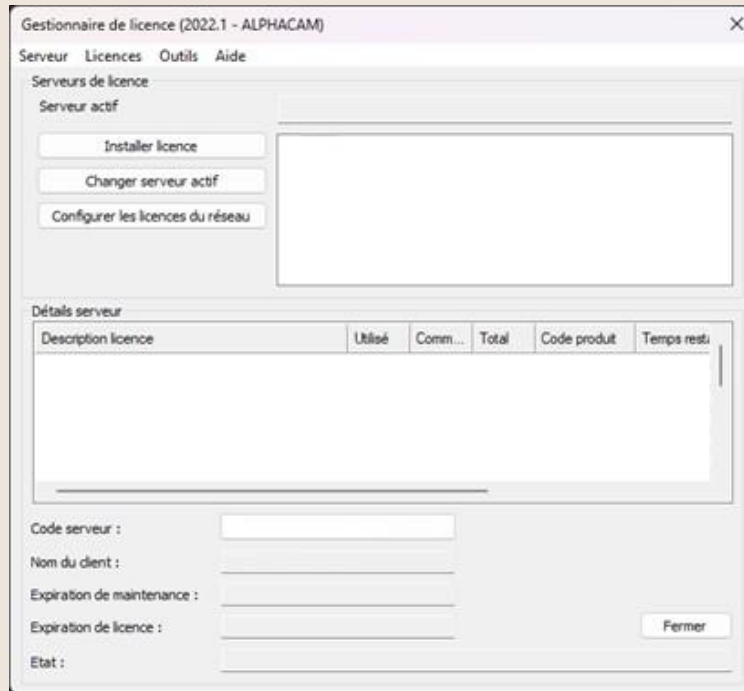


Alphacam

Netzwerklicenz-Aktivierung



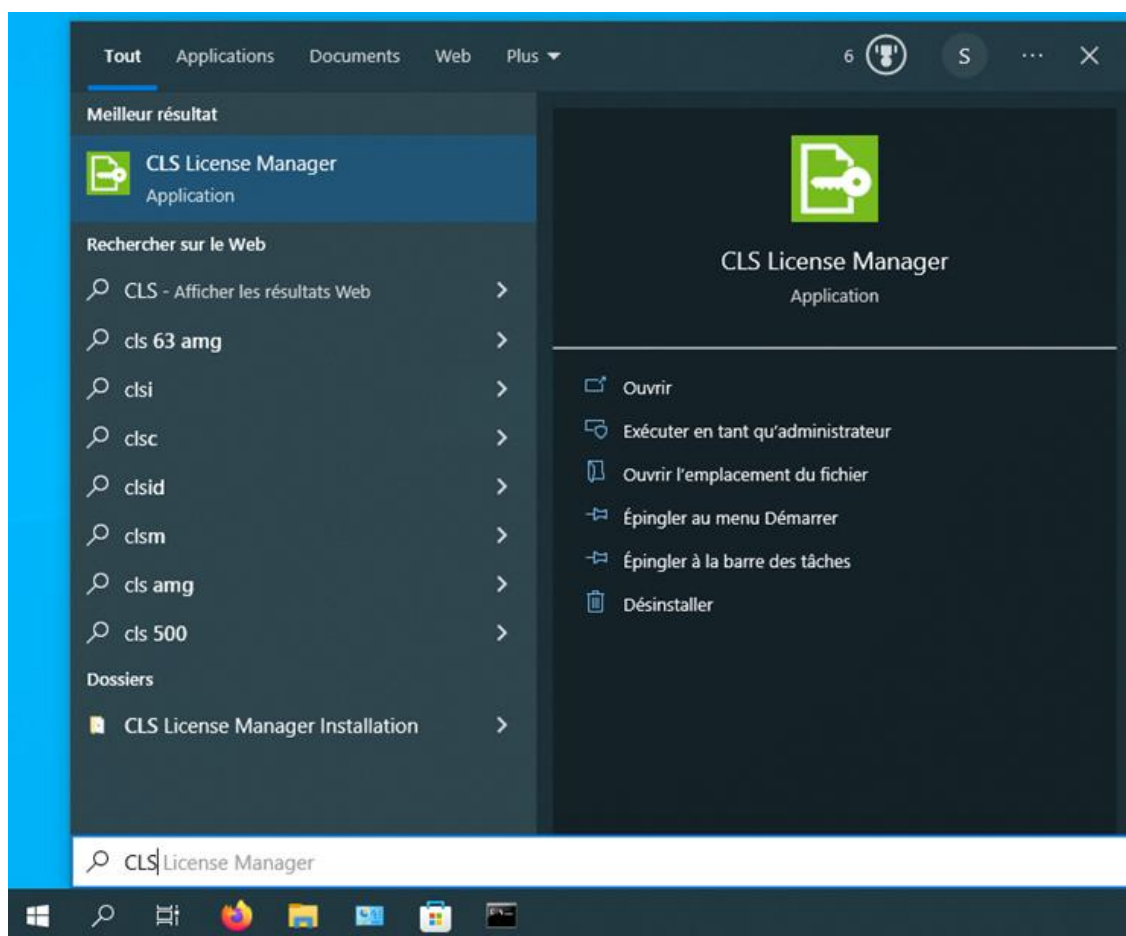
Greife auf den Lizenzmanager (CLS) zu

Startmenü (Windows-Logo)

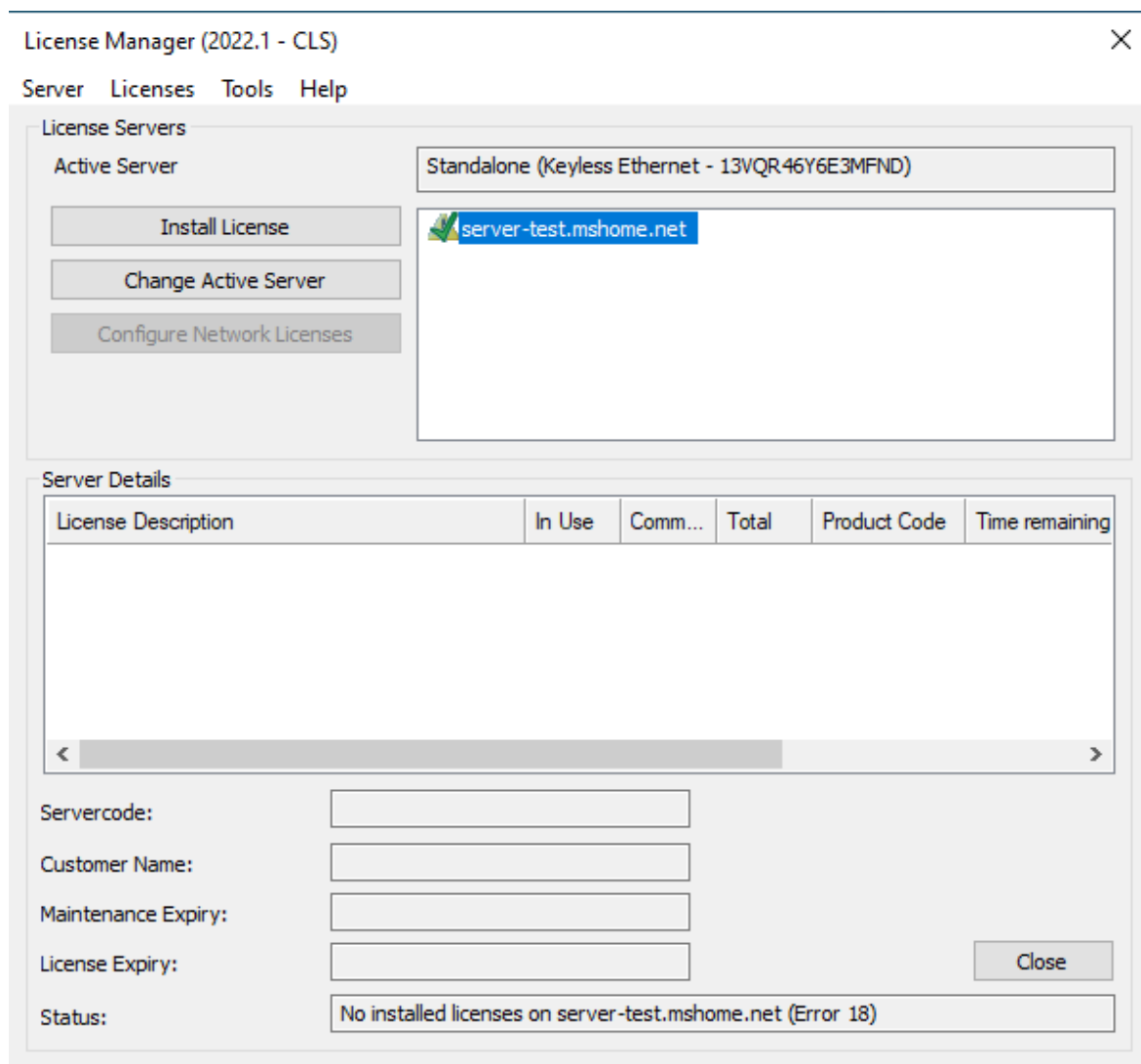
Du musst auf das Windows-Startmenü zugreifen.

Klicke einfach auf das Windows-Logo unten auf dem Bildschirm und suche nach: **CLS**.

Sobald du die Suche durchgeführt hast, solltest du dieses Dienstprogramm finden, dass du ausführen musst:



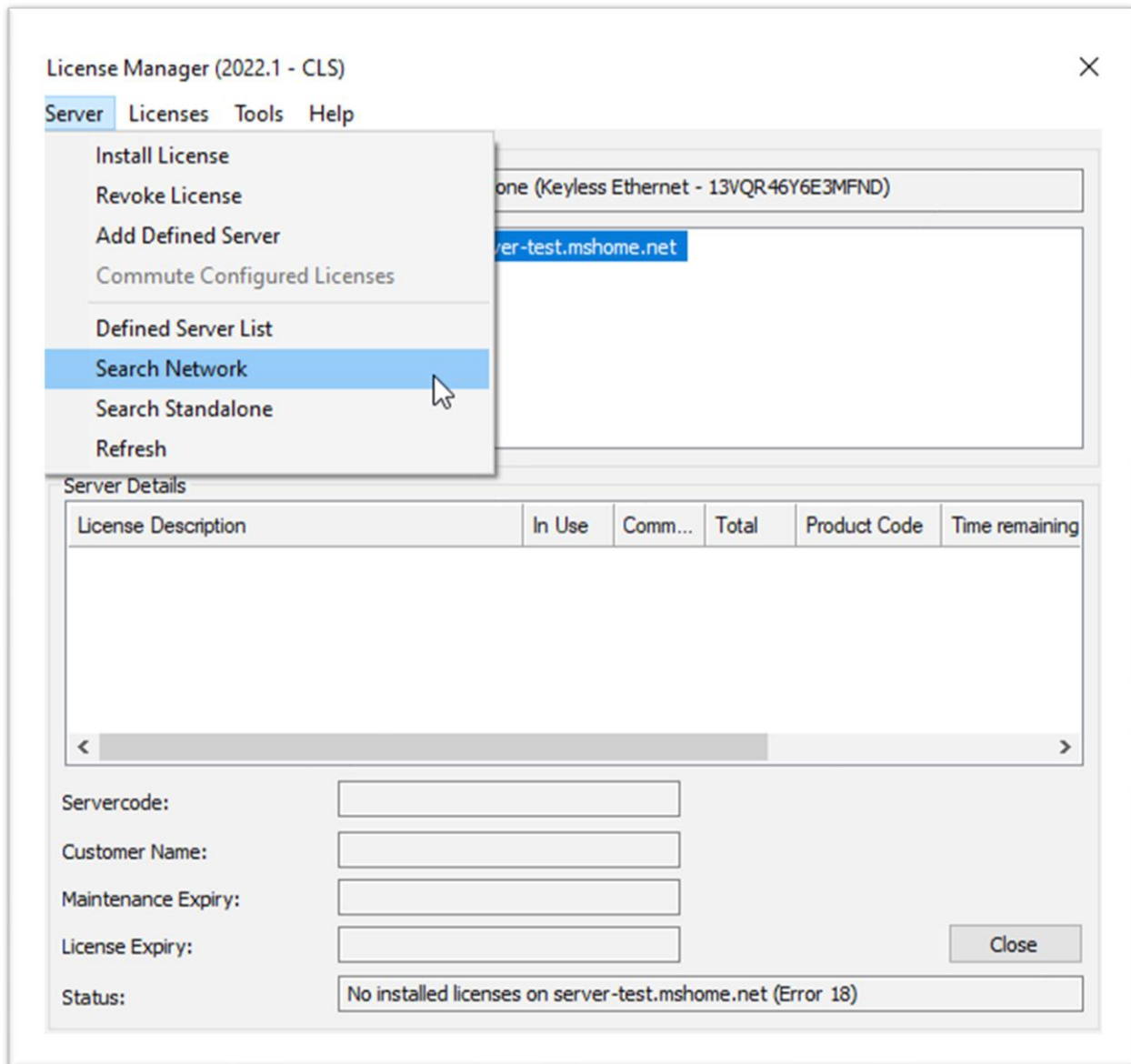
Nach dem Start öffnet sich folgende Oberfläche:



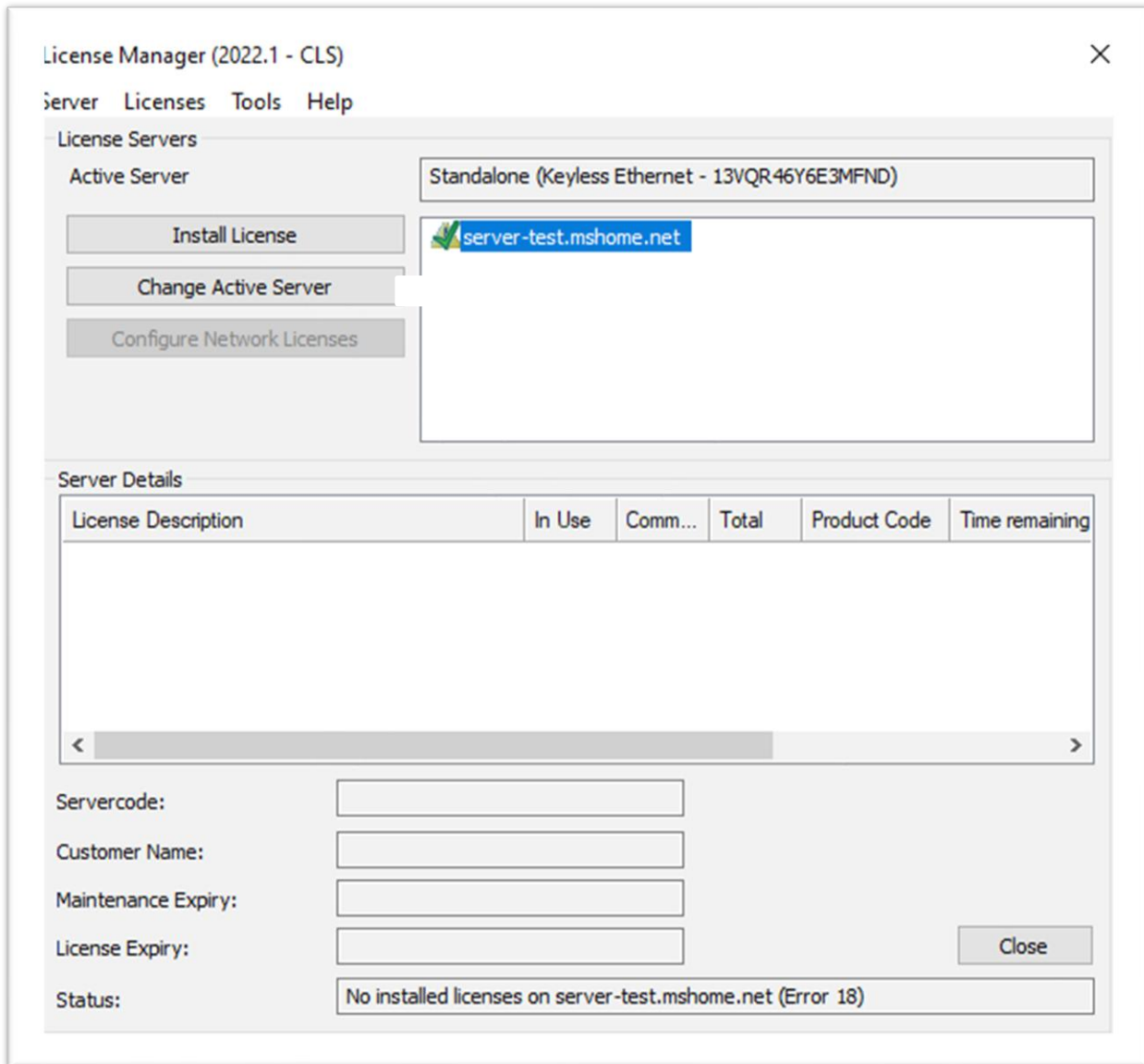
Netzwerklizenz Abfrage

Um Ihre Lizenz zu installieren, müssen Sie eine Netzwerklizenzsuche durchführen.

Dazu müssen Sie zu „Server“ navigieren und auf „Netzwerk suchen“ klicken:



Suchergebnis:



Wenn alles gut läuft, sollte der Name deines Servers angezeigt werden. Falls nicht:

Du kannst zu **Server → Defined Server List** gehen.

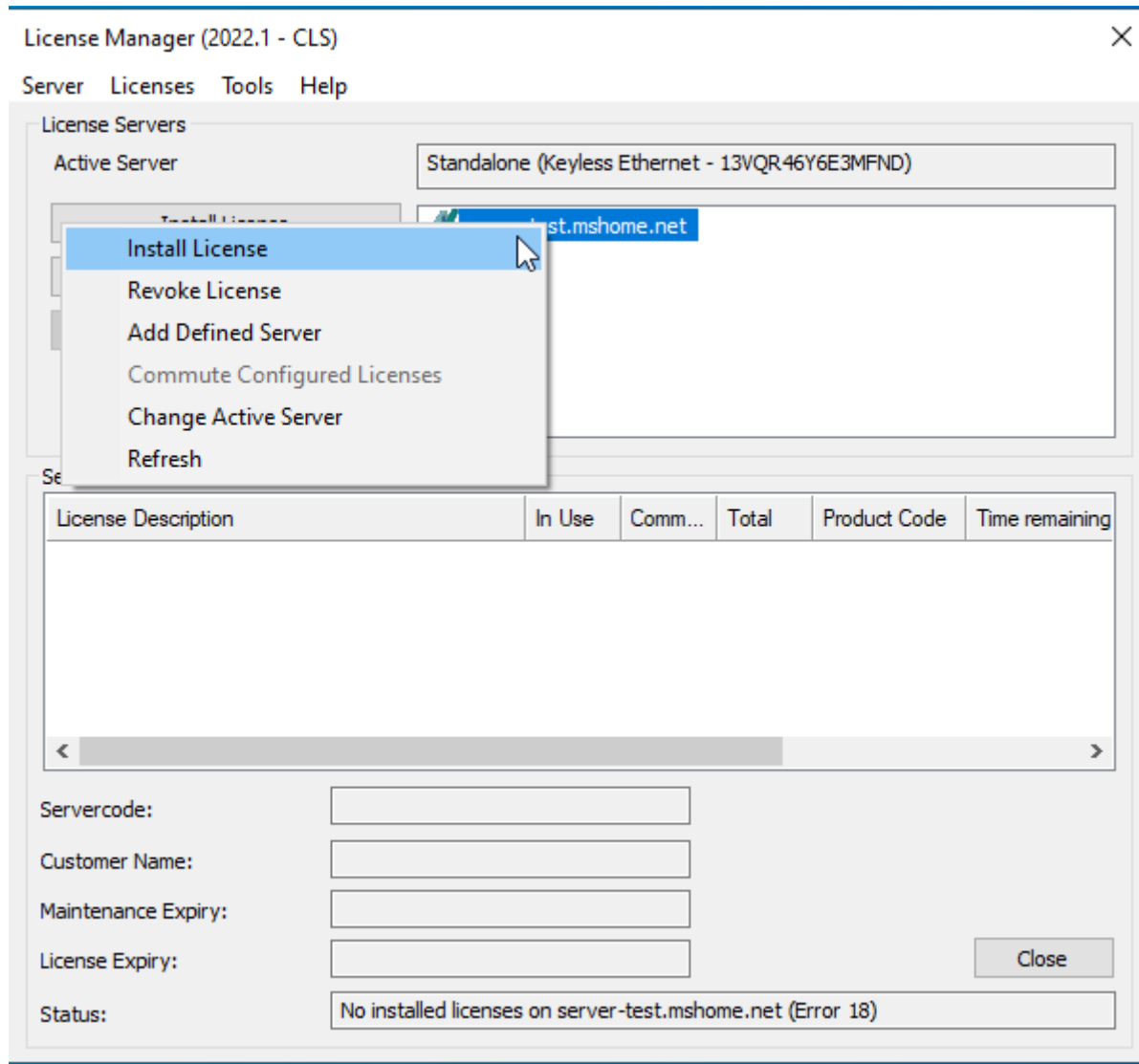
Dort musst du den Namen des Servers eingeben und anschließend **Test Server** und **Add Server** ausführen.

Wenn es immer noch nicht funktioniert, könnte es daran liegen, dass der RMS-Dienst nicht gestartet wurde oder nicht installiert ist.

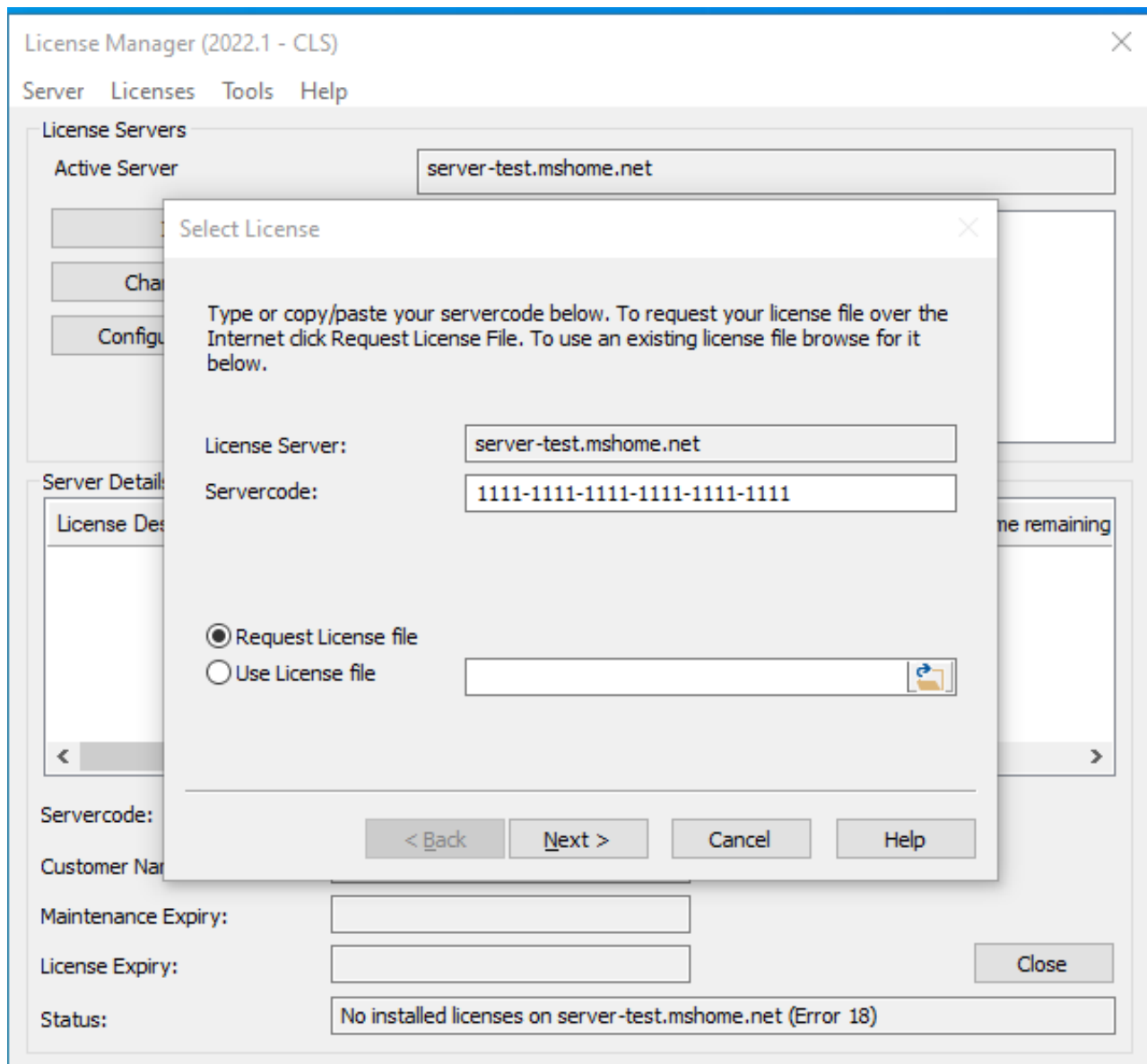
Auf jeden Fall gilt: Wenn der korrekte Name nicht angezeigt wird, aktiviere die Lizenz nicht.

Aktivieren Sie Ihre Lizenz

Im CLS müssen Sie mit der rechten Maustaste auf den Namen Ihres Servers klicken und dann auf „Lizenz installieren“ klicken.



Sobald Sie auf „Lizenz installieren“ geklickt haben, öffnet sich dieses Fenster. Dort müssen Sie den Ihnen zur Verfügung gestellten Servercode eingeben oder eine Lizenzdatei verwenden.



Klicken Sie dann so oft auf „Weiter“, bis die Meldung „Installation erfolgreich“ erscheint.

Als letzten Schritt klicken Sie mit der rechten Maustaste auf den Namen Ihres Servers und wählen Sie „Aktiven Server ändern“.

Sollten bei der Aktivierung Ihrer Lizenz Probleme auftreten, zögern Sie bitte nicht, uns zu kontaktieren.