

TECHNISCHE DOKUMENTATION

Alphacam

Konfiguration der Nvidia-Einstellungen



 ALPHACAM  DESIGNER  NCSIMUL  MW-EDIT  MW-DNC

Systemsteuerung NVIDIA

Einstellungen 3D

Unter „3D-Einstellungen verwalten“ auf der Registerkarte „Allgemeine Einstellungen“

3D-Einstellungen verwalten Standardwerte wiederherstellen

Die globalen 3D-Einstellungen können geändert und dann Änderungswerte für bestimmte Programme erstellt werden. Die Änderungswerte werden automatisch bei jedem Start der festgelegten Programme benutzt.

Die folgenden 3D-Einstellungen sollen verwendet werden:

Globale Einstellungen | Programmeinstellungen

Das Windows-Betriebssystem verwaltet nun die Auswahl des Grafikkartentyps. Öffnen Sie [Windows Grafikeinstellungen](#).

Globale Voreinstellungen:
Grundprofil

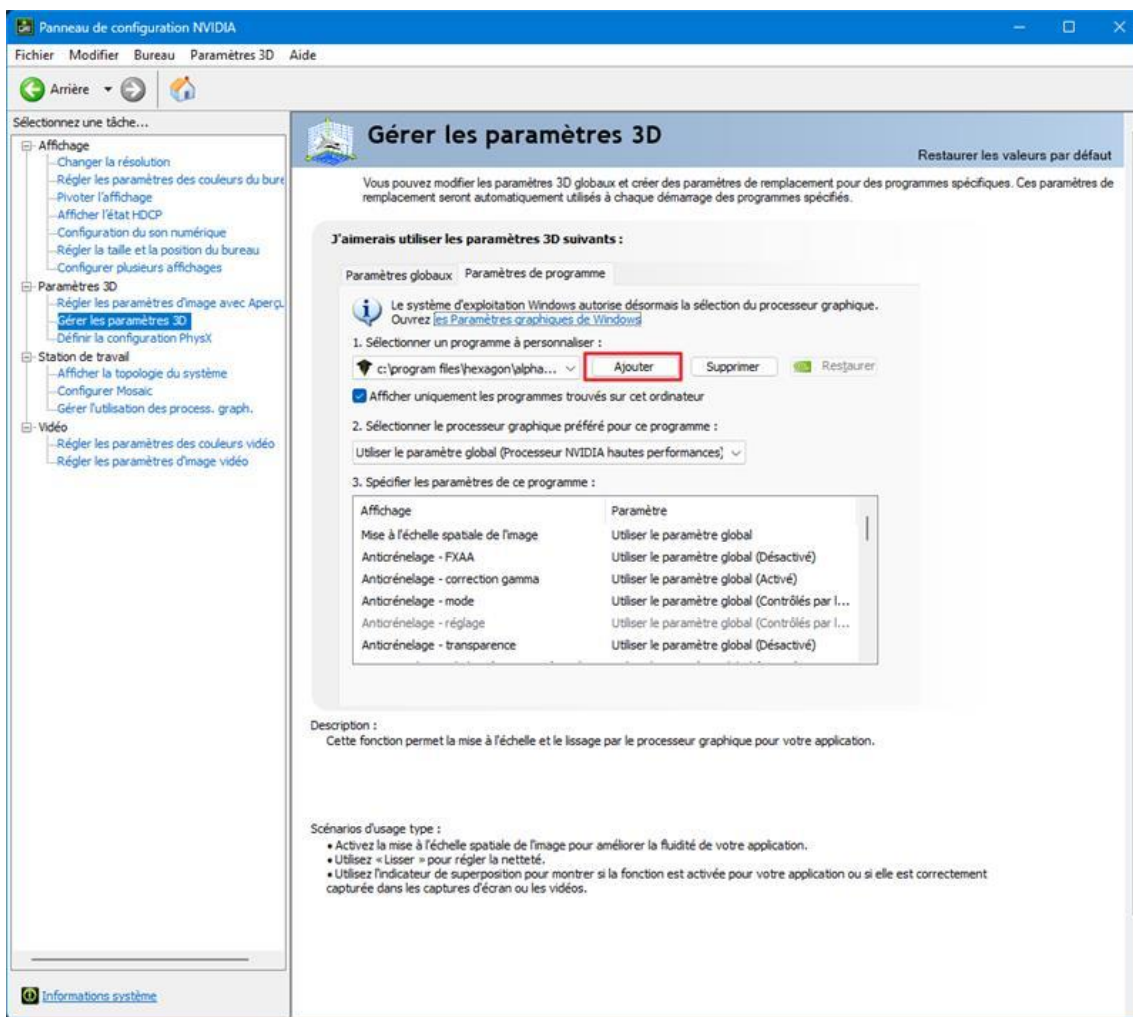
Bevorzugter Grafikkartentyp:
NVIDIA Hochleistungsprozessor

Einstellungen:

Funktion	Einstellung
Bildskalierung	Aus
Anisotrope Filterung	Anwendungsgesteuert
Antialiasing - FXAA	Aus
Antialiasing - Einstellung	Anwendungsgesteuert
Antialiasing - Gammakorrektur	Ein
Antialiasing - Modus	Anwendungsgesteuert
Antialiasing - Transparenz	Aus
CUDA - GPUs	Alle

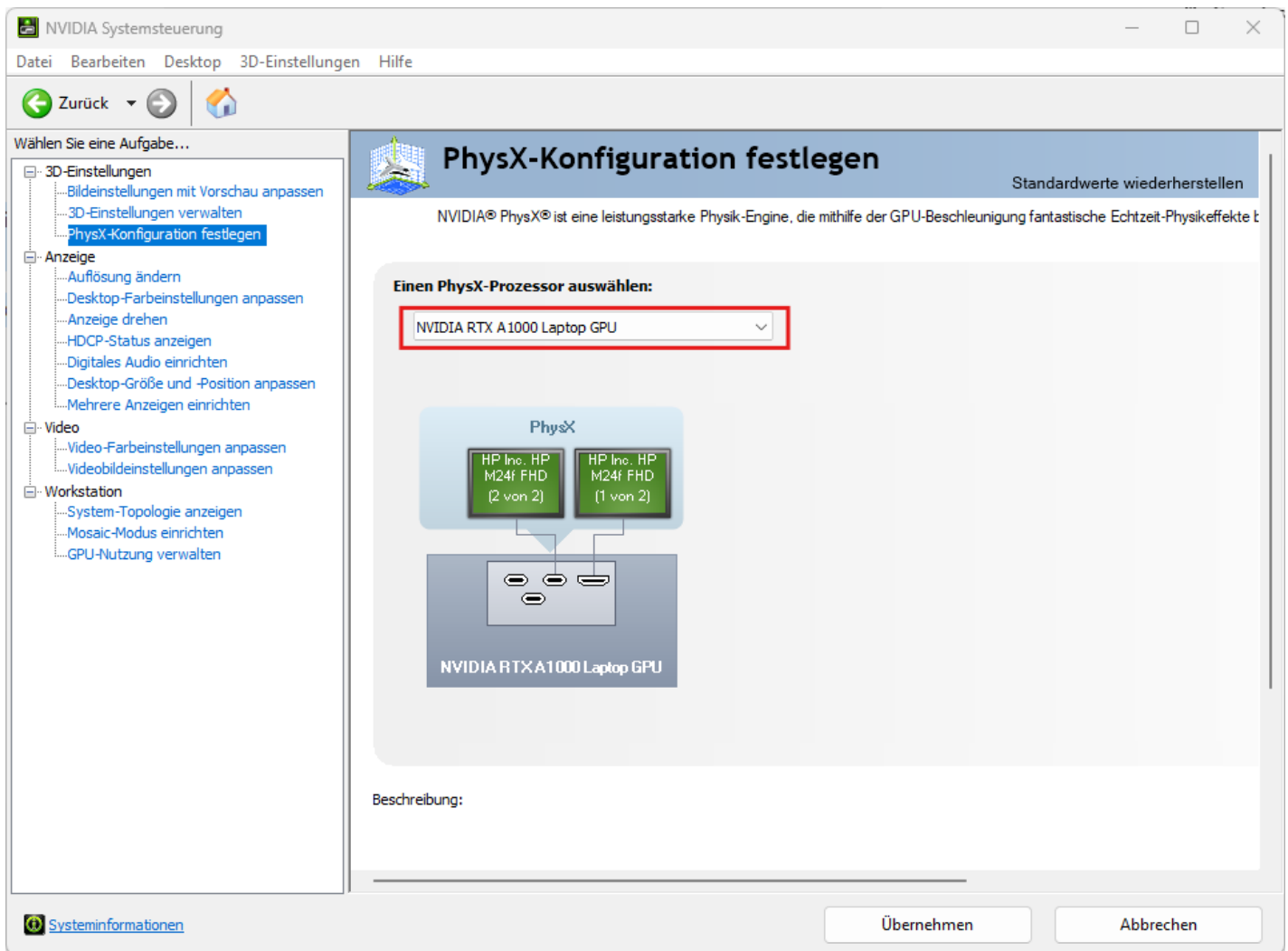
Nach durchgeführten Tests wird die allgemeine Einstellung „Workstation-App – Dynamisches Streaming“ empfohlen.

Dann auf der Registerkarte „Programmeinstellungen“



Außerdem müssen Alphacam, NCSimul und Designer (je nachdem, was der Kunde hat) hinzugefügt werden, um sicherzustellen, dass die Software die Nvidia-Karte nutzt.

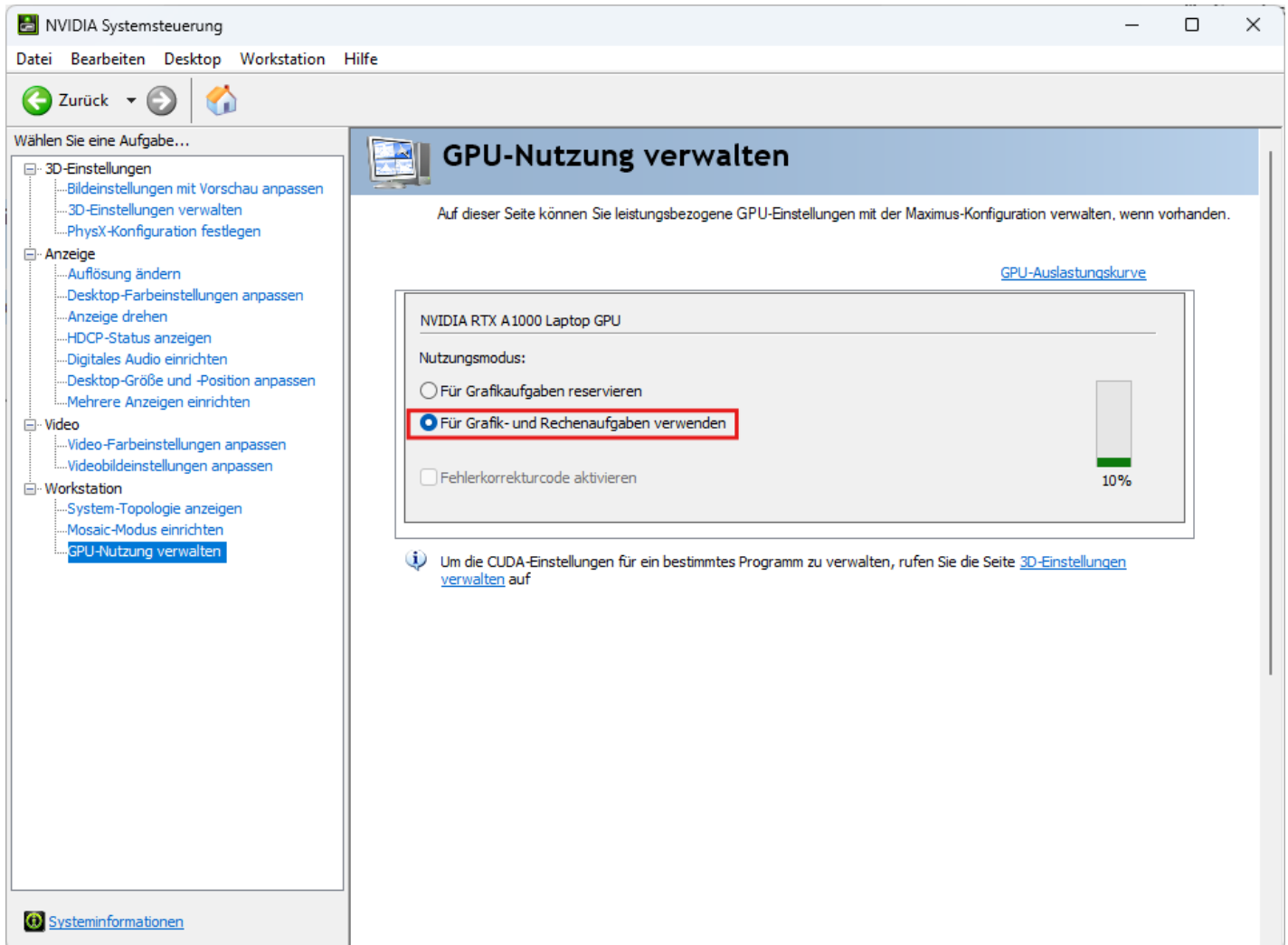
Unter „PhysX-Einstellungen festlegen“



Der PhysX-Prozessor muss durch die Grafikkarte ersetzt werden.

Arbeitsplatz

Und unter „Verwaltung der Prozessnutzung. graph.“



Ihm mitteilen, dass er es sowohl für Grafiken als auch für Berechnungen verwenden kann (manchmal ist dies die Standardeinstellung).