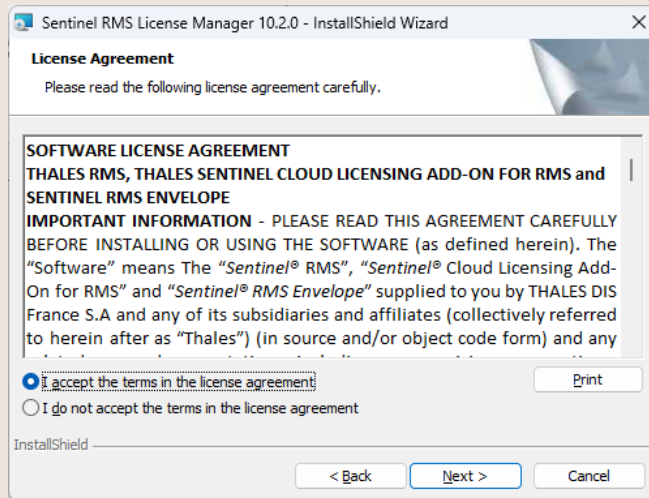


Alphacam

Installation Sentinel RMS et CLS UI



Caractéristiques du serveur

Version Windows serveur	2012 ou plus récente
Edition	64 bits
Port de communication	UDP 5093

Votre serveur doit être en 64 bits, les utilitaires pour distribuer les licences sont en 64 bits.

Le port **UDP 5093** doit être ouvert sur le serveur pour que les postes utilisateurs puissent accéder aux licences.

Installer le service Sentinel RMS License 10.2

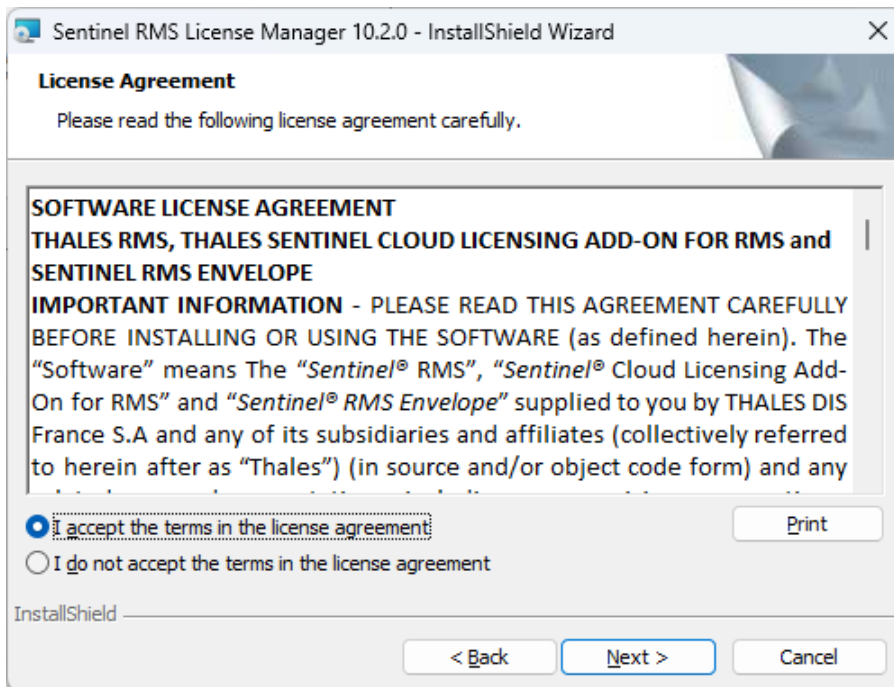
Ce dossier n'est plus dans le pack d'installation d'Alphacam, vous pouvez nous contacter au support pour nous le demander, soit par téléphone, soit par mail.

Ou vous l'avez déjà téléchargé sur notre site mw.prog.ch, et décompresser.

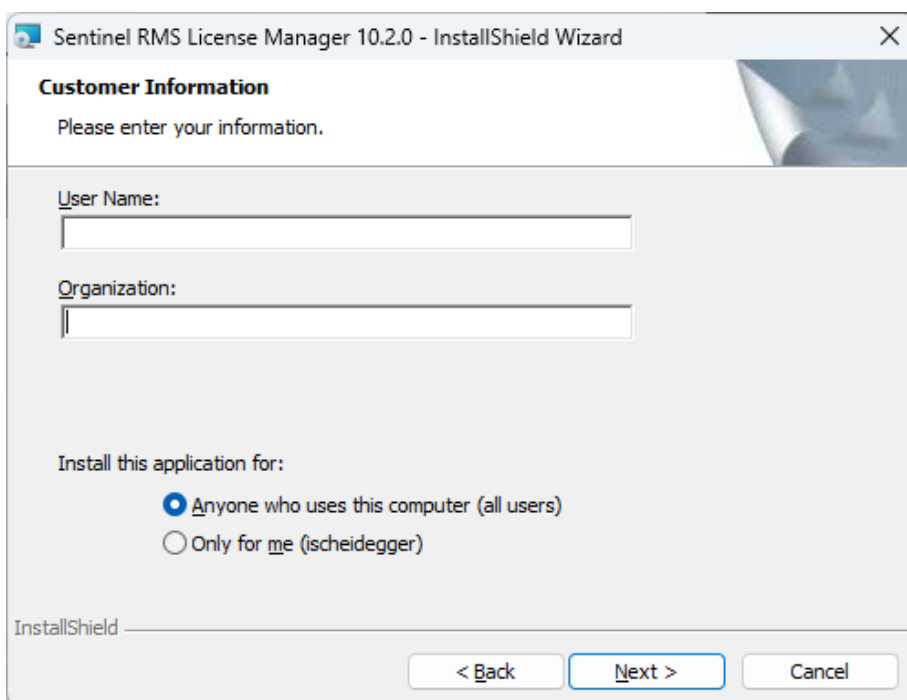
Dans le dossier, Exécuter : Sentinel RMS License Manager 10.2.0.msi



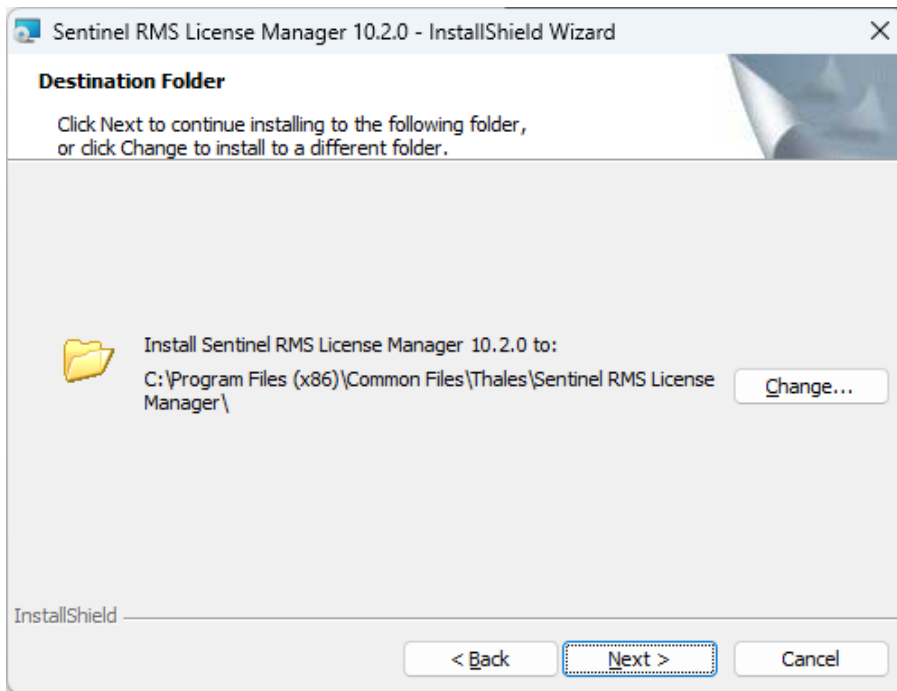
Cliquez sur « Suivant »



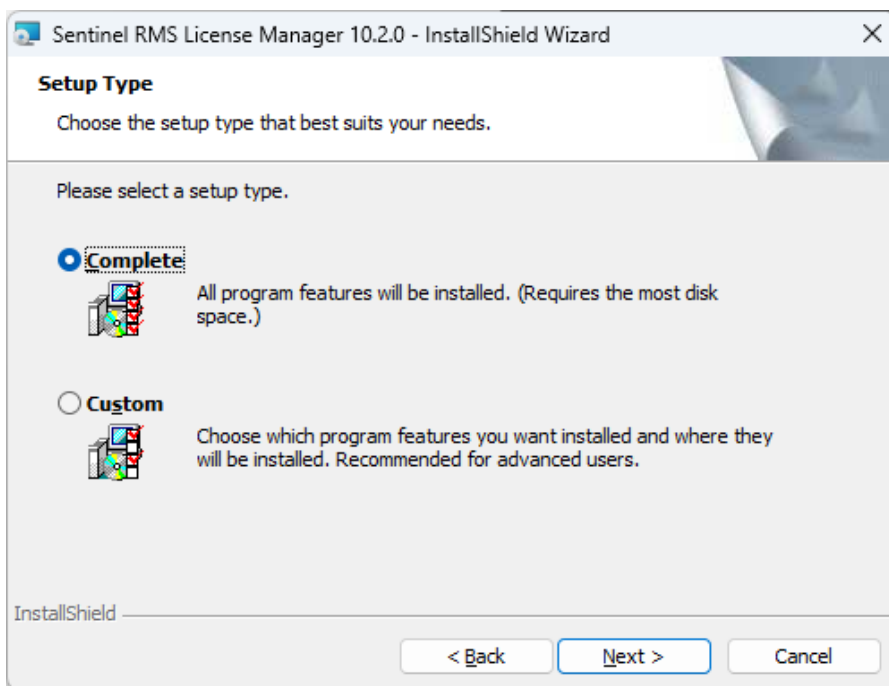
Accepter les termes et cliquer sur « Suivant »



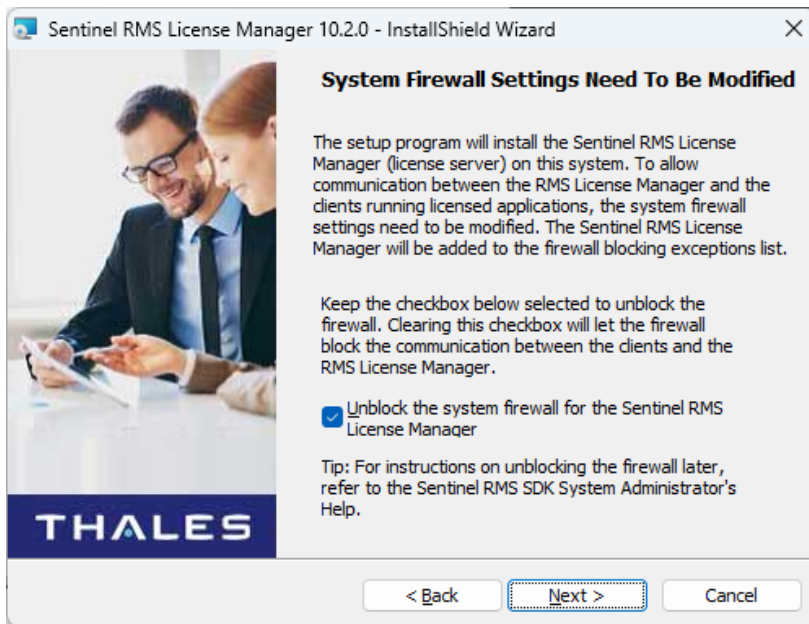
Cliquer sur « Suivant » sans rien changer.



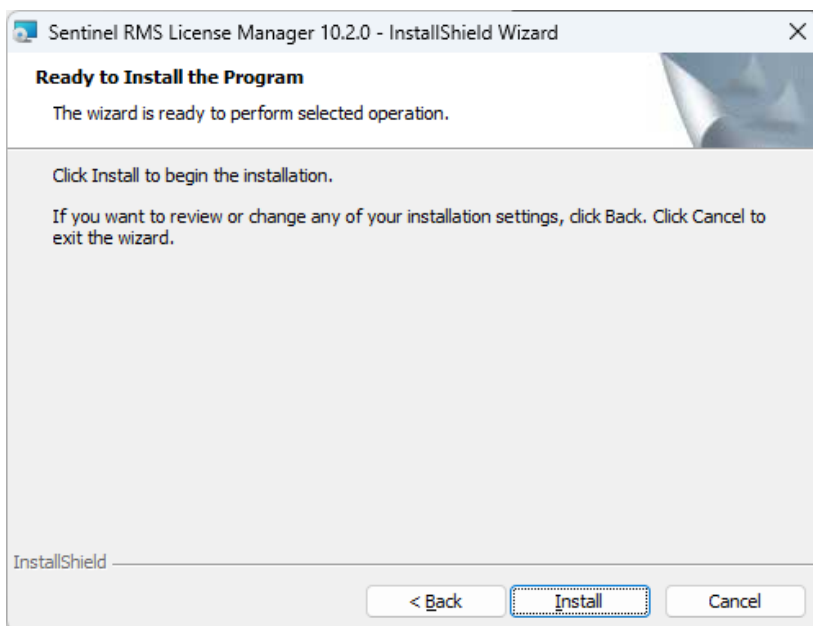
Cliquer sur « Suivant » sans changer l'emplacement d'installation.



Laissez le choix sur l'installation « complète » et cliquez sur « Suivant ».



Laissez « Débloquer le pare-feu du système pour le Sentinel RMS » coché et cliquez sur « Suivant »



Cliquez sur « Installer »

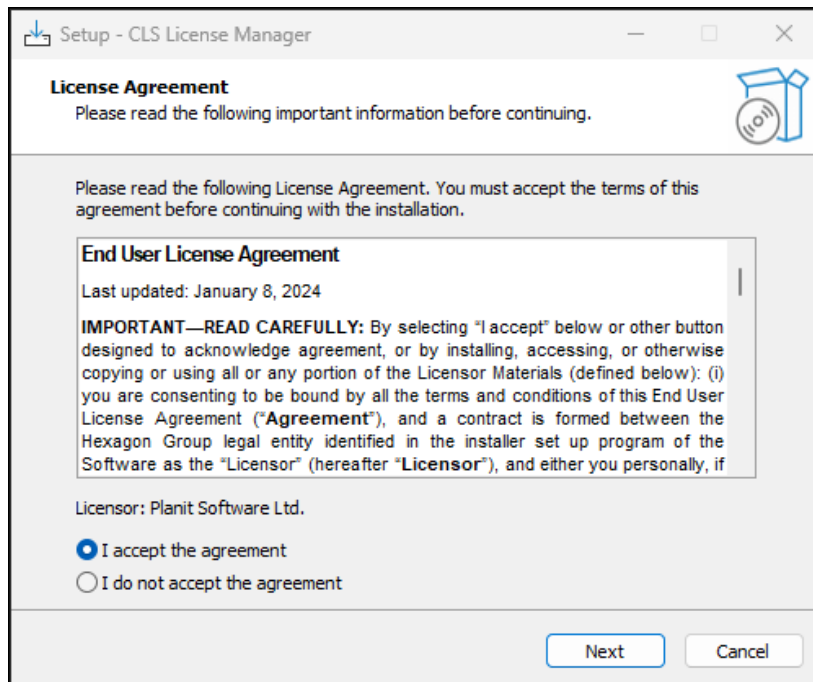


Et finalement cliquez sur « Terminé »

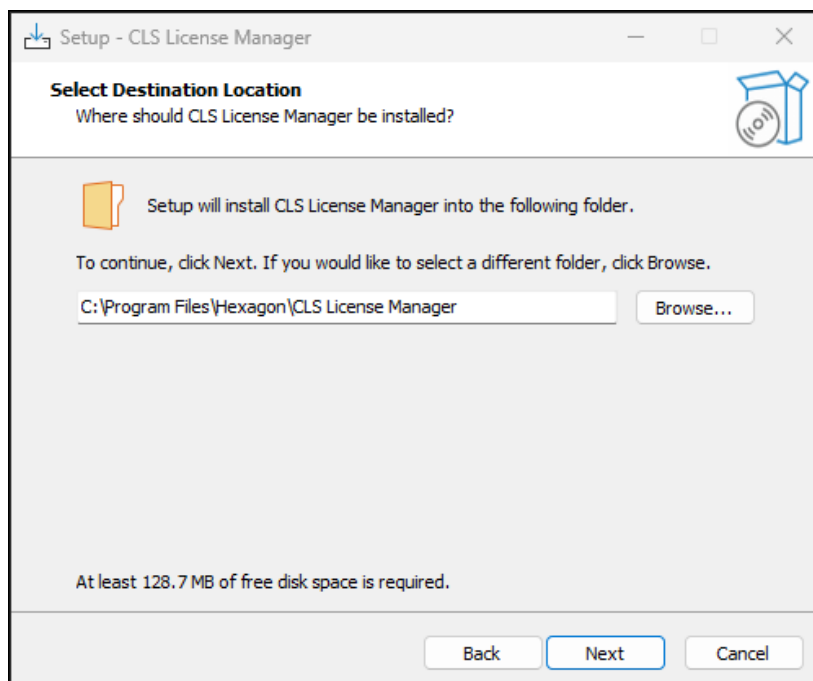
Le service est installé, il faut à présent installer l'interface pour gérer la licence.

Installer l'interface CLS

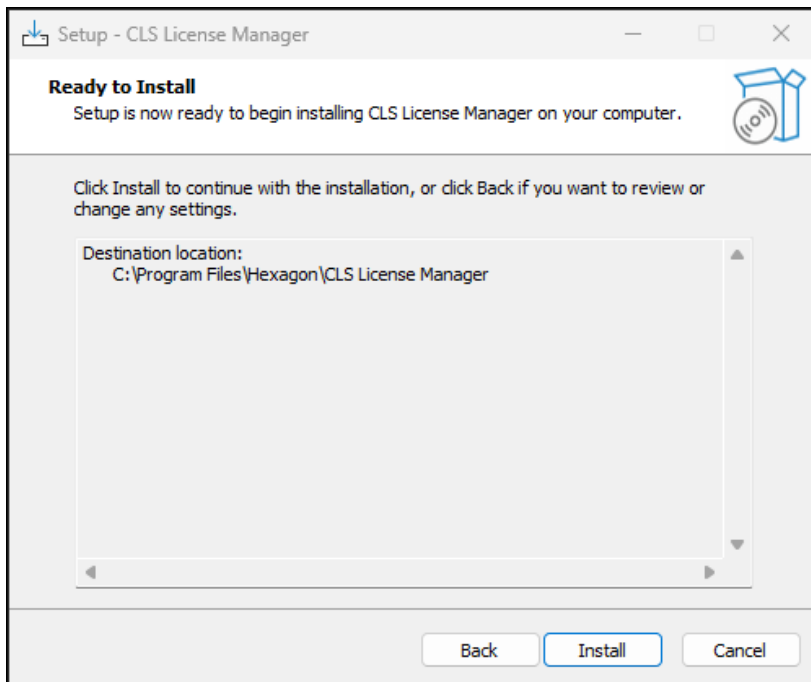
Dans le même dossier reçu, Exécutez : SetupClsLicenseManager : SetupClsLicenseManager.exe



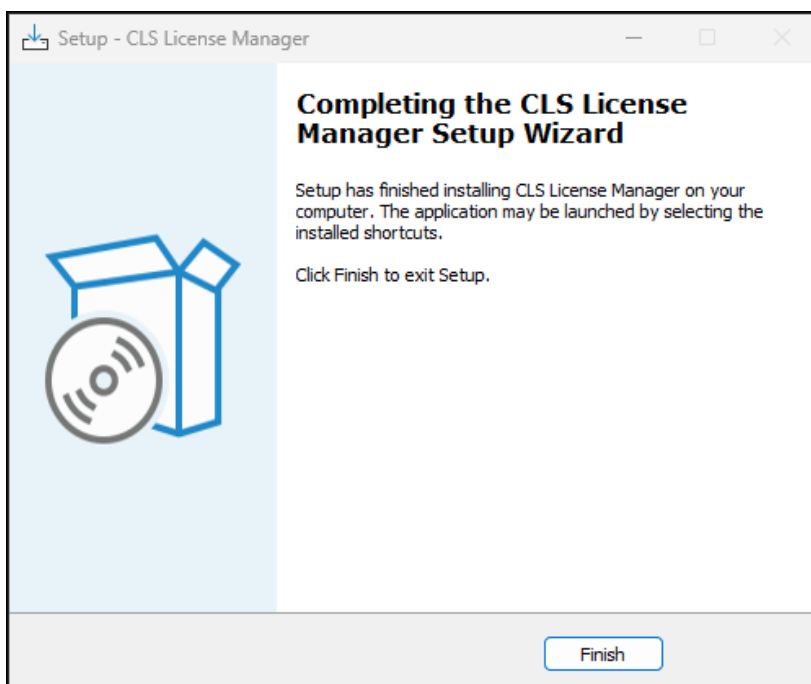
Cochez la case « J'accepte le contrat » et cliquer sur « Suivant »



Laissez le chemin par défaut et cliquez sur « Suivant »



Cliquez sur « Installer »

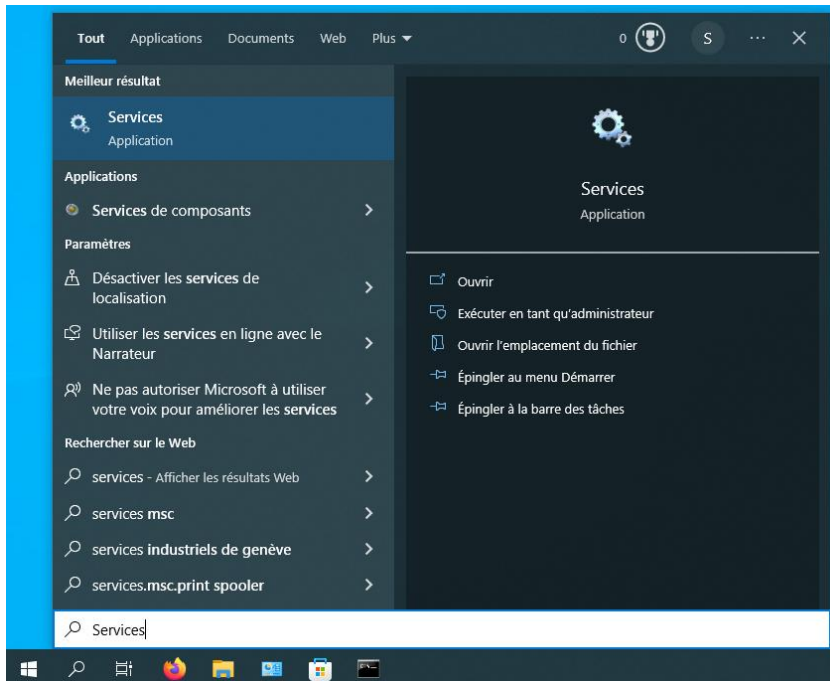


Et finalement cliquez sur « Terminé »

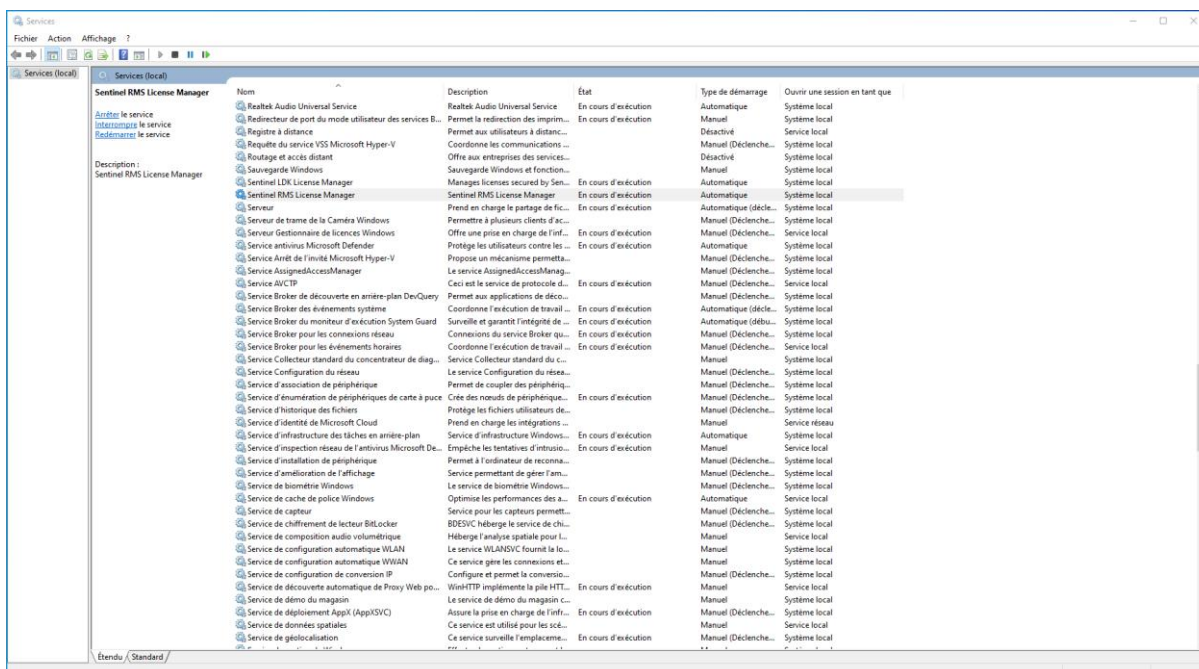
Contrôler si le service est démarré

Accédez aux services de Windows

Menu Démarrer Windows puis écrire "Services"



Exécutez : Services



Une fois dans cette interface il faudra chercher " Sentinel RMS License Manager"

Nom	Description	État	Type de démarrage	Ouvrir une session en tant que
Sentinel RMS License Manager	Sentinel RMS License Manager	En cours d'exécution	Automatique	Système local

Et vérifier s'il est en cours d'exécution.

Nom	Description	État	Type de démarrage	Ouvrir une session en tant que
Sentinel RMS License Manager	Sentinel RMS License Manager	En cours d'exécution	Automatique	Système local
Serveur	le le partage de fic...	En cours d'exécution	Automatique (décle...	Système local
Serveur Gestionnaire de licences Windo	sieurs clients d'ac...	En cours d'exécution	Manuel (Déclenche...	Système local
Service antivirus Microsoft Defender	en charge de l'inf...	En cours d'exécution	Manuel (Déclenche...	Service local
Service Arrêt de l'invité Microsoft Hype	sateurs contre les ...	En cours d'exécution	Automatique	Système local
Service AssignedAccessManager	canisme permetta...	En cours d'exécution	Manuel (Déclenche...	Système local
Service AVCTP	nedAccessManag...	En cours d'exécution	Manuel (Déclenche...	Système local
Service Broker de découverte en arrière	ce de protocole d...	En cours d'exécution	Manuel (Déclenche...	Service local
Service Broker des événements systèm	lications de déco...	En cours d'exécution	Manuel (Déclenche...	Système local
Service Broker du moniteur d'exécution	écution de travail ...	En cours d'exécution	Automatique (décle...	Système local
Service Broker pour les connexions rés	antit l'intégrité de ...	En cours d'exécution	Automatique (débu...	Système local
Service Broker pour les événements ho	service Broker qu...	En cours d'exécution	Manuel (Déclenche...	Système local
Service Collecteur standard du concentrateur de dian	écution de travail ...	En cours d'exécution	Manuel (Déclenche...	Service local
Service Collecteur standard du c	Service Collecteur standard du c	En cours d'exécution	Manuel	Système local

Si ce n'est pas le cas, il faudra faire un clic droit dessus et cliquer sur "Démarrer".

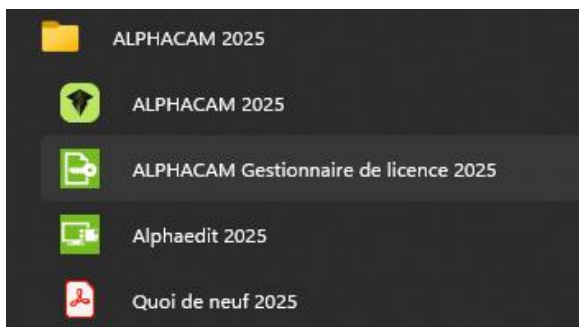
Accéder au gestionnaire de licence

Accédez au gestionnaire de licence Alphacam

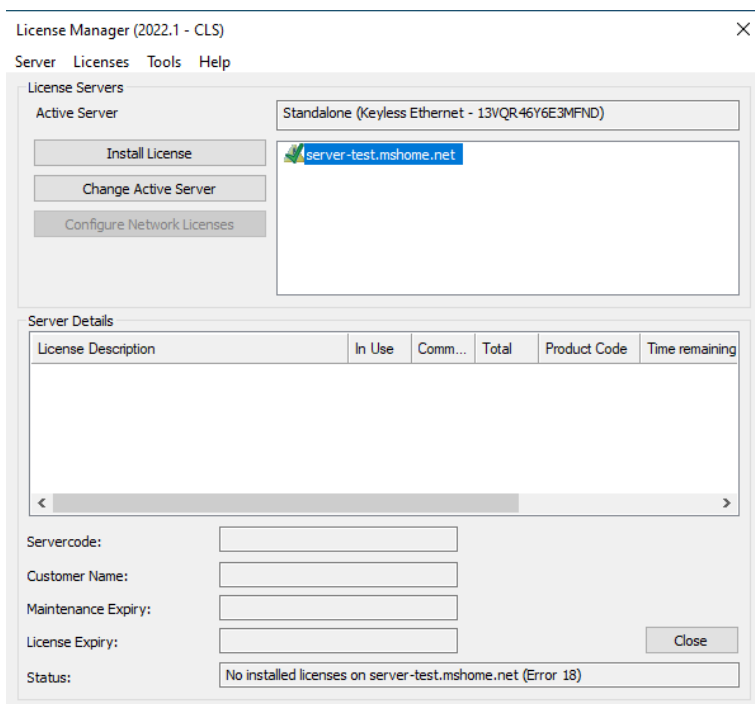
Il vous faudra accéder au menu démarrer de Windows.

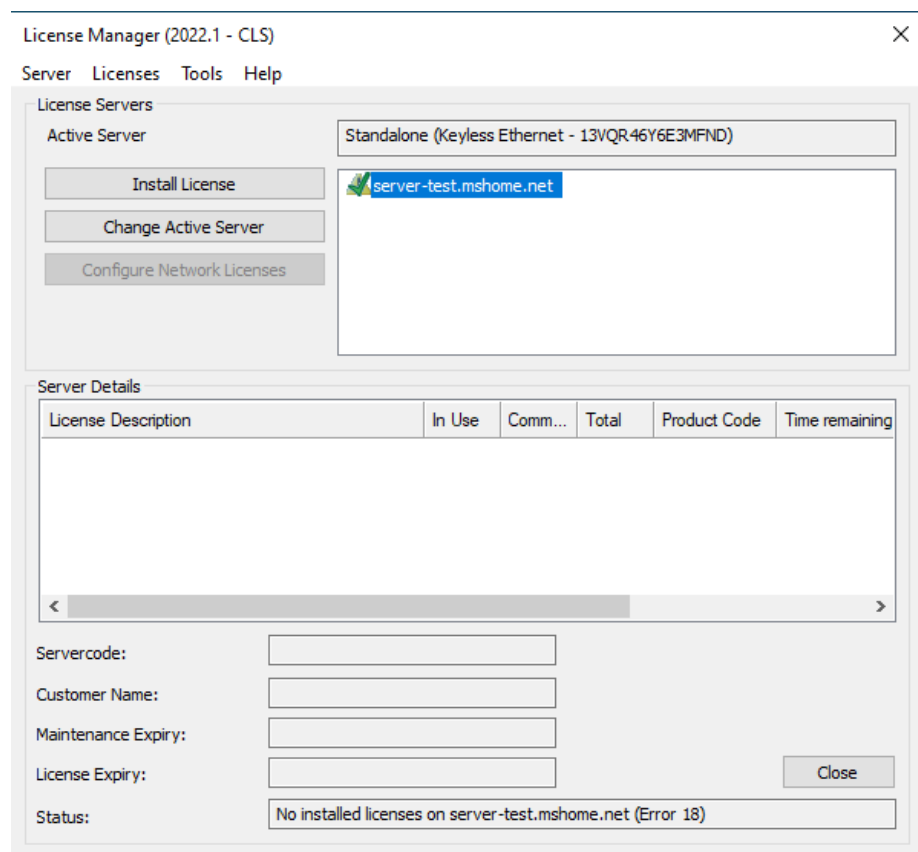
Il vous faut simplement aller cliquer sur le logo Windows en bas au milieu de l'écran puis aller cliquer sur Toutes les applications et un menu déroulant va s'ouvrir.

Une fois arriver dans ce menu déroulant, il faudra chercher le dossier Alphacam 2025 l'ouvrir et lancer le gestionnaire de licence :



Vous arrivez sur cette fenêtre :





Si tout c'est bien passé, le gestionnaire devrait afficher le nom de votre serveur.

Sinon il faudra cliquer sur « Serveur » -> « Recherche réseau » et le nom doit apparaître

Si le nom n'apparait pas cliquer sur : « Serveur »-> « Liste de serveurs définie »

Et définissez manuellement le nom de votre serveur pour le gestionnaire de licence.

Il faudra faire des tests pour voir si les postes utilisateurs ont accès au serveur.

Si les postes utilisateurs arrivent à accéder au serveur, vous pourrez passer à l'étape suivante qui sera d'activer la licence sur votre serveur.