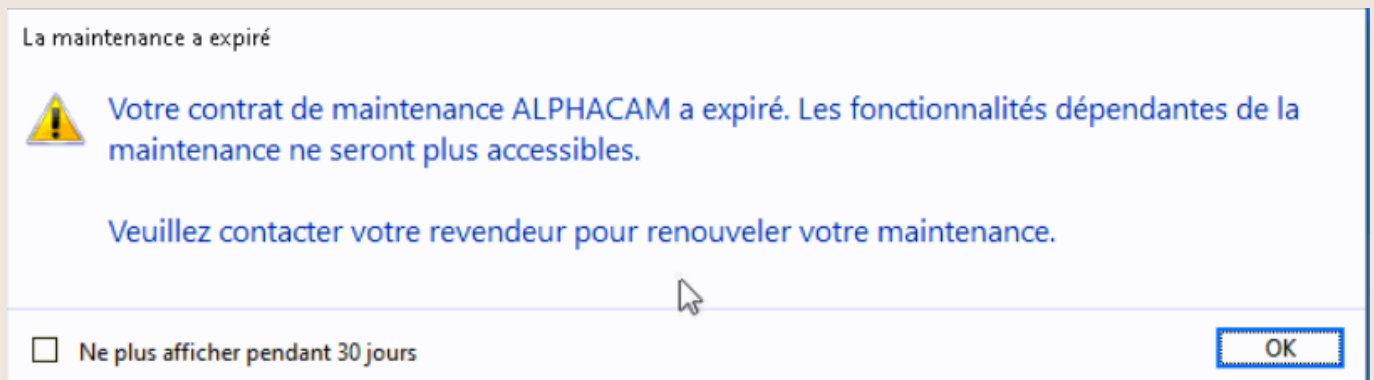


Alphacam

Aktualisieren einer Netzwerklizenz



Die Wartung ist abgelaufen

Ihr **ALPHACAM-Wartungsvertrag** ist abgelaufen. Funktionen, die von der Wartung abhängen, sind nicht mehr verfügbar.

Bitte kontaktieren Sie Ihren Händler, um Ihre Wartung zu verlängern.

[] Nicht mehr 30 Tage lang anzeigen

Zugriff auf den Lizenzmanager (CLS)

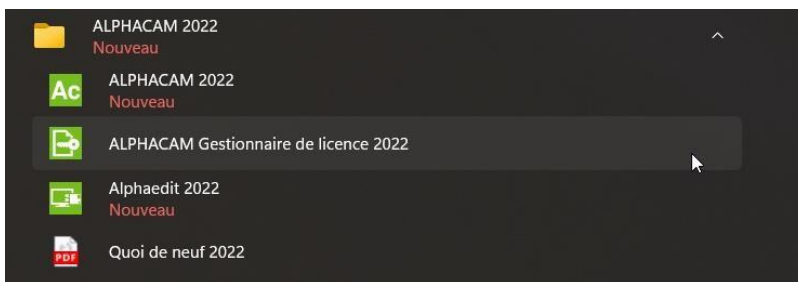
Windows 10

Start Menü (Windows Logo)

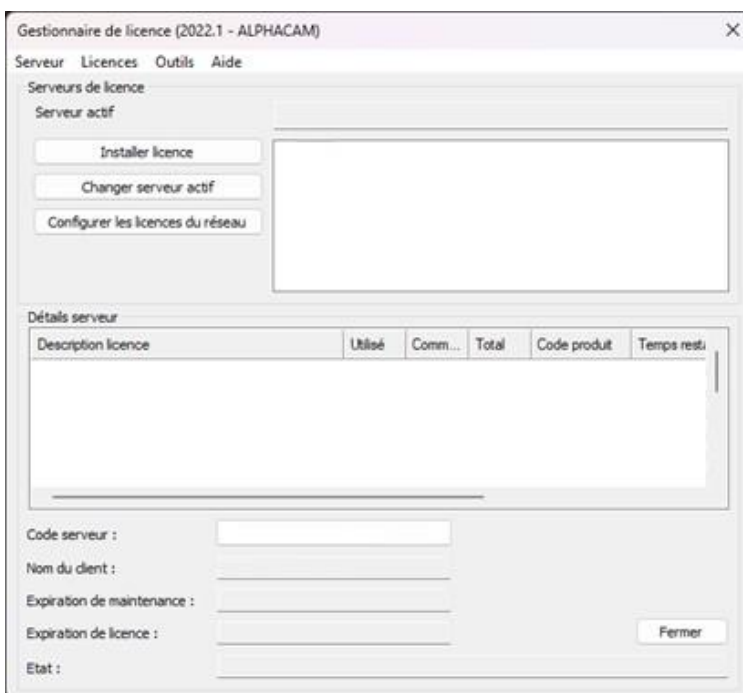
Sie müssen das Windows-Startmenü aufrufen.

Klicken Sie dazu einfach auf das Windows-Logo unten rechts auf dem Bildschirm, woraufhin sich ein Dropdown-Menü öffnet.

Sobald dieses Dropdown-Menü angezeigt wird, suchen Sie den Ordner „Alphacam 2022“, öffnen Sie ihn und starten Sie den Lizenzmanager:



Nach dem Start öffnet sich folgende Oberfläche:



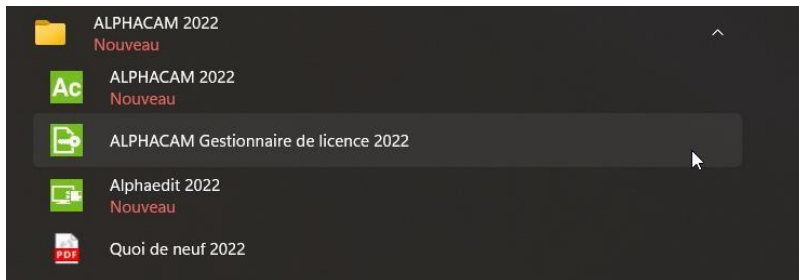
Windows 11

Start menü (windows logo)

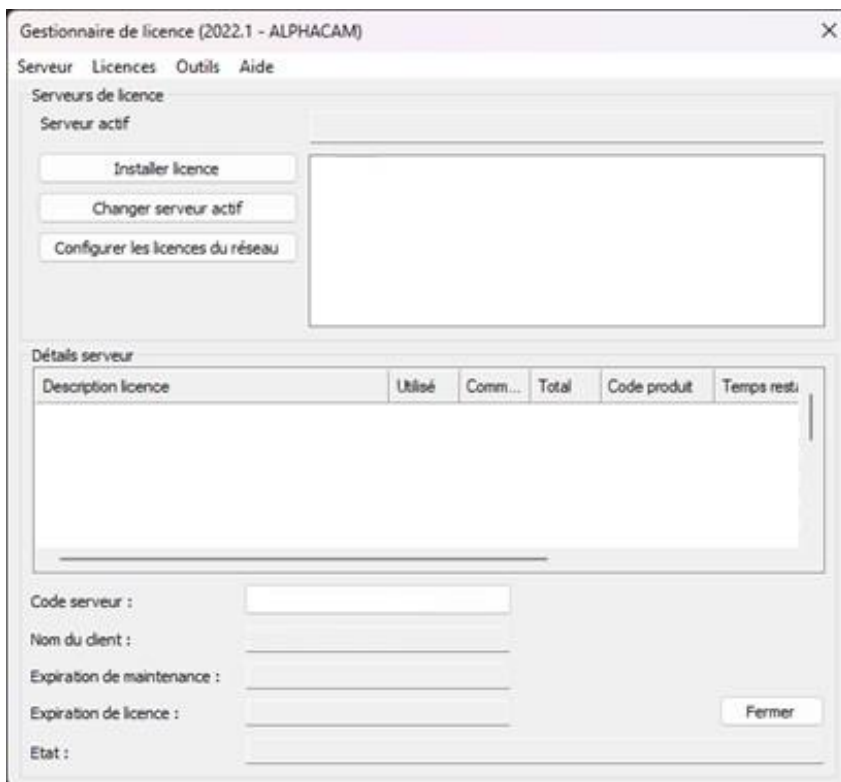
Sie müssen das Windows-Startmenü aufrufen.

Klicken Sie dazu einfach auf das Windows-Logo unten in der Mitte des Bildschirms und anschließend auf „Alle Apps“; daraufhin öffnet sich ein Dropdown-Menü.

Sobald dieses Dropdown-Menü angezeigt wird, suchen Sie den Ordner „Alphacam 2022“, öffnen Sie ihn und starten Sie den Lizenzmanager:

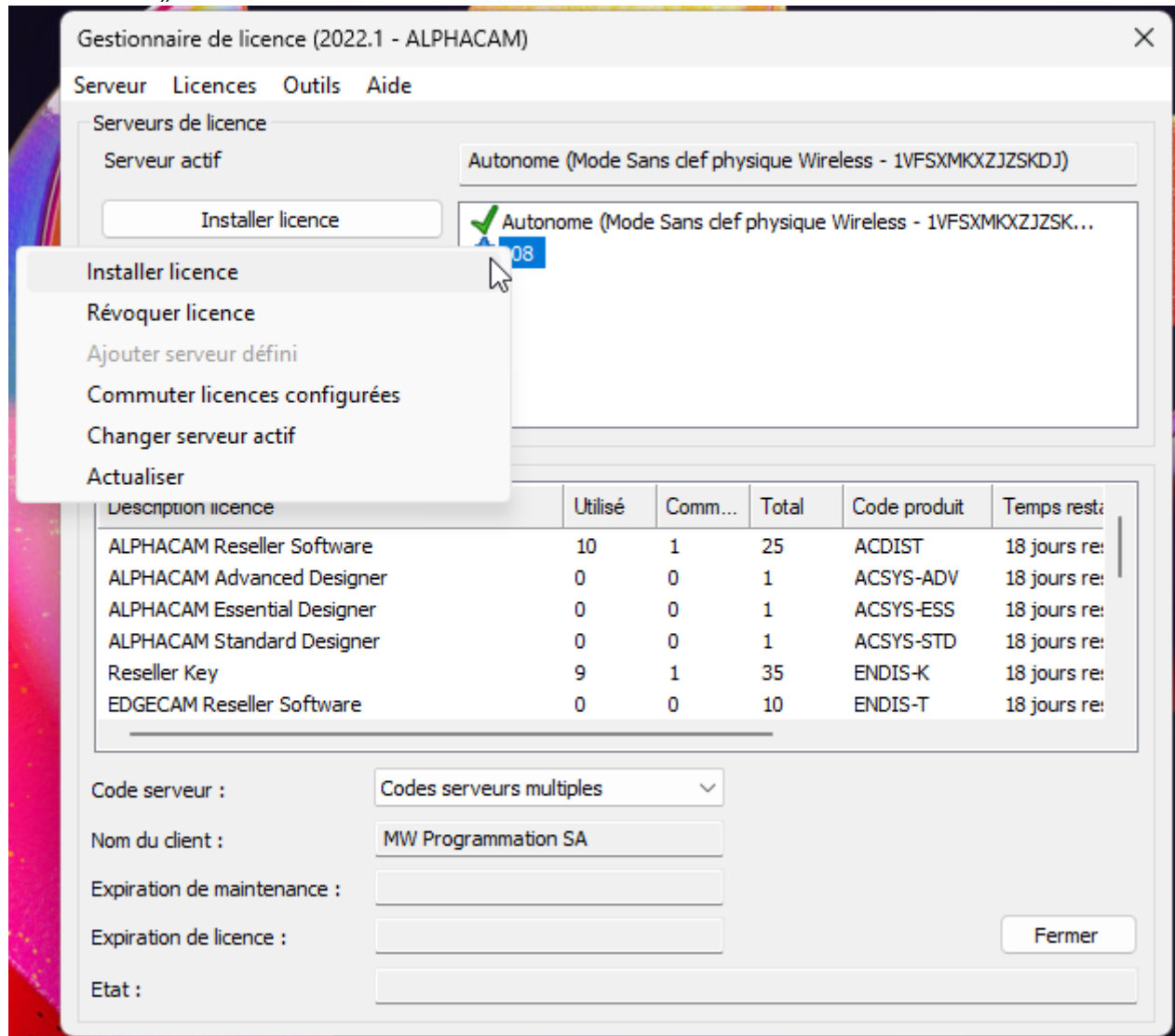


Nach dem Start öffnet sich folgende Oberfläche:

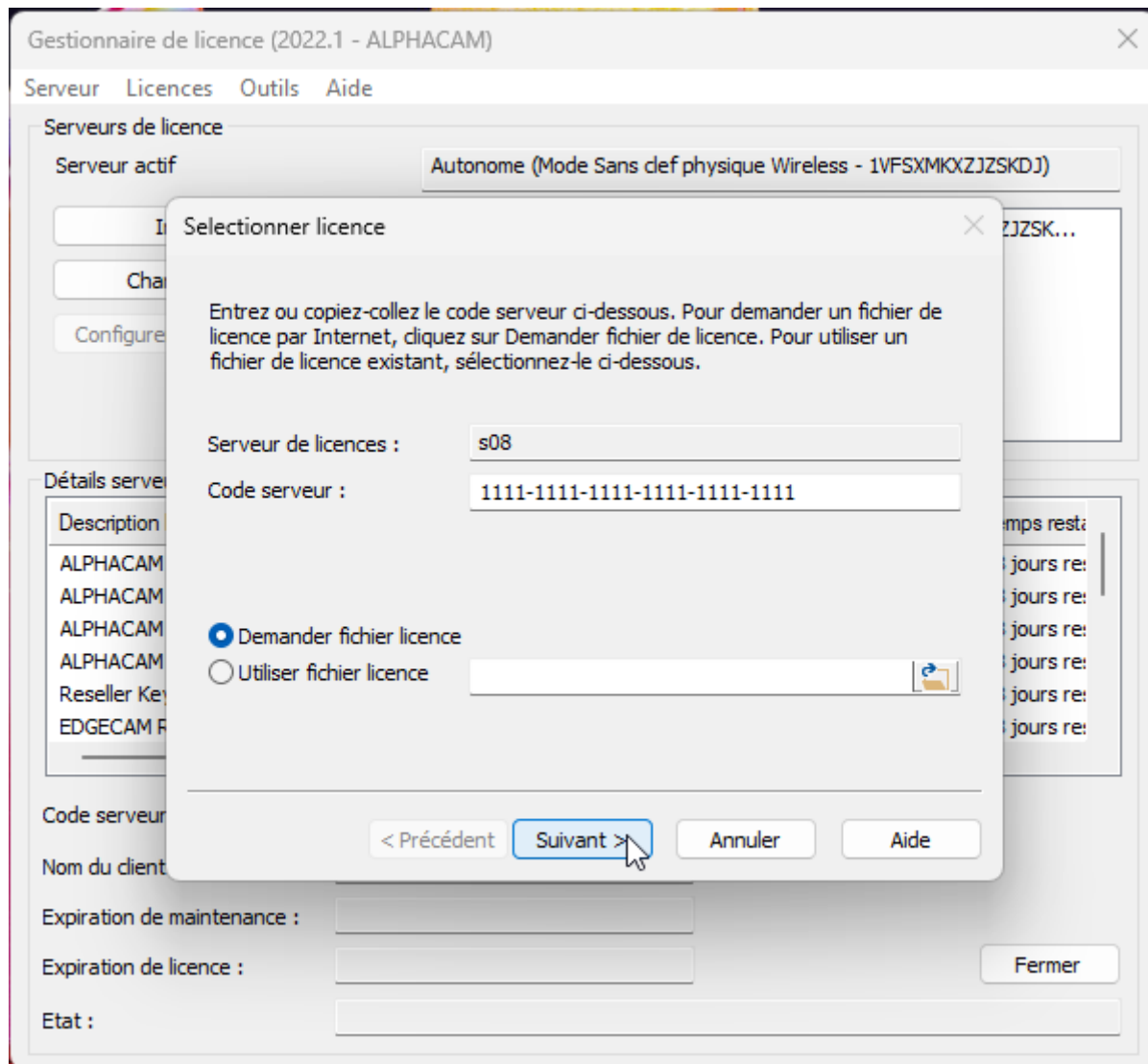


Lizenzaktualisierung

Um Ihre Netzwerklizenz zu aktualisieren, müssen Sie mit der rechten Maustaste auf den Namen Ihres Servers klicken und dann auf „Lizenz installieren“ klicken.



Fahren Sie dann fort, bis die Meldung „Installation erfolgreich“ erscheint.



Falls Sie dies aufgrund der Meldung in Alphacam getan haben, die lautete: „Ihre Wartungslizenz ist abgelaufen ...“ Wenden Sie sich für weitere Informationen an Ihren Händler.

Das Ablaufdatum der Lizenz wird um ein Jahr verlängert.

Sollte die Meldung in einem Jahr erneut erscheinen, müssen Sie denselben Vorgang wiederholen.