

Alphacam

Aktualisierung der Einzelplatzlizenz

La maintenance a expiré



Votre contrat de maintenance ALPHACAM a expiré. Les fonctionnalités dépendantes de la maintenance ne seront plus accessibles.

Veillez contacter votre revendeur pour renouveler votre maintenance.

Ne plus afficher pendant 30 jours

OK

Die Wartung ist abgelaufen

Ihr **ALPHACAM-Wartungsvertrag** ist abgelaufen. Funktionen, die von der Wartung abhängen, sind nicht mehr verfügbar.

Bitte kontaktieren Sie Ihren Händler, um Ihre Wartung zu verlängern.

[] Nicht mehr 30 Tage lang anzeigen

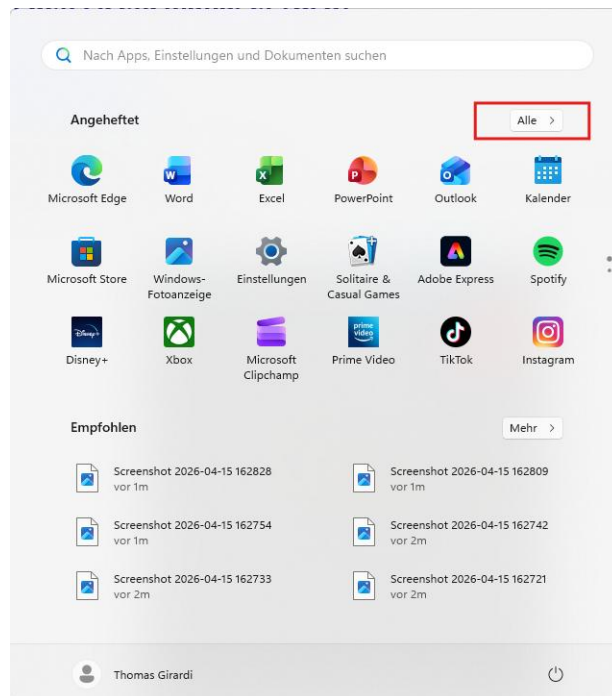
Zugriff auf den Lizenzmanager (CLS)

Windows 11

Startmenü (Windows-Logo)

Sie müssen auf das Windows-Startmenü zugreifen.

Klicken Sie einfach auf das Windows-Logo unten links oder in der Mitte des Bildschirms und anschließend auf „**Alle**“. Ein Dropdown-Menü wird geöffnet.



Sobald Sie in diesem Dropdown-Menü sind, suchen Sie den Ordner **Alphacam 2025**, öffnen ihn und starten den Lizenzmanager.



Nach dem Start öffnet sich dieses Fenster:

Gestionnaire de licence (2025.1 - ALPHACAM) X

Serveur Licences Outils Aide

Serveurs de licence

Serveur actif

Installer licence

Changer serveur actif

Configurer les licences du réseau

Détails serveur

Description licence	Utilisé	Comm...	Total	Code produit	Temps rest:
---------------------	---------	---------	-------	--------------	-------------

Code serveur :

Nom du client :

Expiration de maintenance :

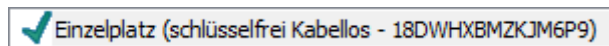
Expiration de licence :

Etat :

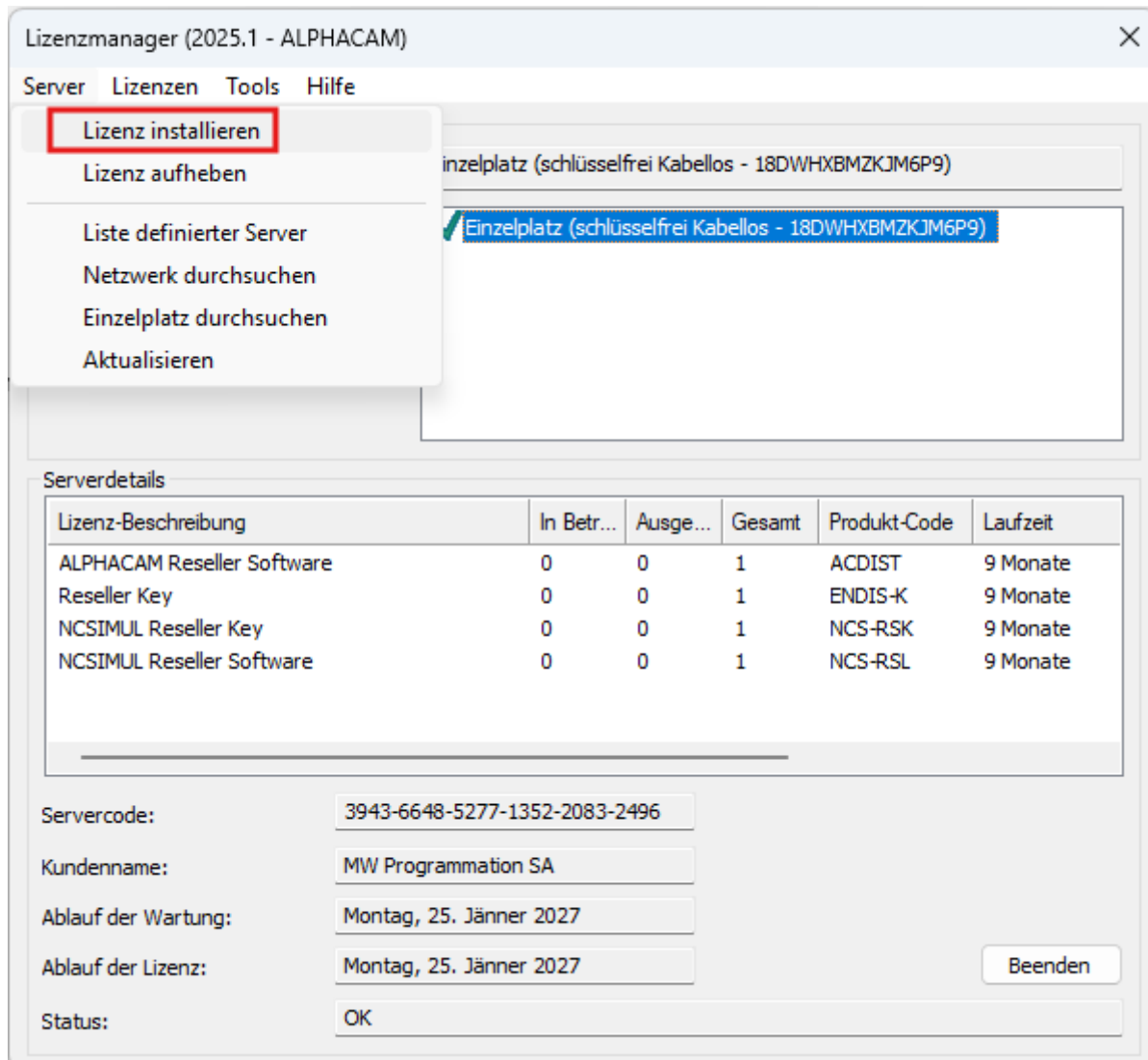
Fermer

Lizenzaktualisierung

Um Ihre Netzwerklizenz zu aktualisieren, klicken Sie mit der rechten Maustaste auf: „Standalone“ (Modus ohne physischen Schlüssel, WLAN oder Ethernet), das mit einem grünen Häkchen gekennzeichnet ist:



Und klicken Sie auf „Lizenz installieren“:



Folgen Sie dann den Anweisungen, bis die Meldung „Installation erfolgreich“ erscheint.

Oder verwenden Sie die Lizenzdatei, die Ihnen zur Verfügung gestellt wurde.

Lizenz wählen

Servercode unten eingeben oder kopieren/einfügen. Um eine Lizenzdatei über das Internet anzufordern, klicken Sie auf 'Lizenz anfordern'. Um eine bereits vorhandene Lizenz zu verwenden, suchen Sie unten nach der Datei.

Lizenzserver: Einzelplatz (schlüssellos - 18DWHXBMZKJM)

Servercode: 1111-1111-1111-1111-1111-1111

Lizenz anfordern

Datei verwenden

1111-1111-1111-1111-1111-1111.one

< Zurück Weiter > Abbrechen Hilfe

Das Ablaufdatum der Lizenz oder des Wartungsvertrags wurde verlängert.

Lizenzinstallation abgeschlossen

Die Lizenzinstallation ist erfolgreich abgeschlossen.

< Zurück Fertig stellen