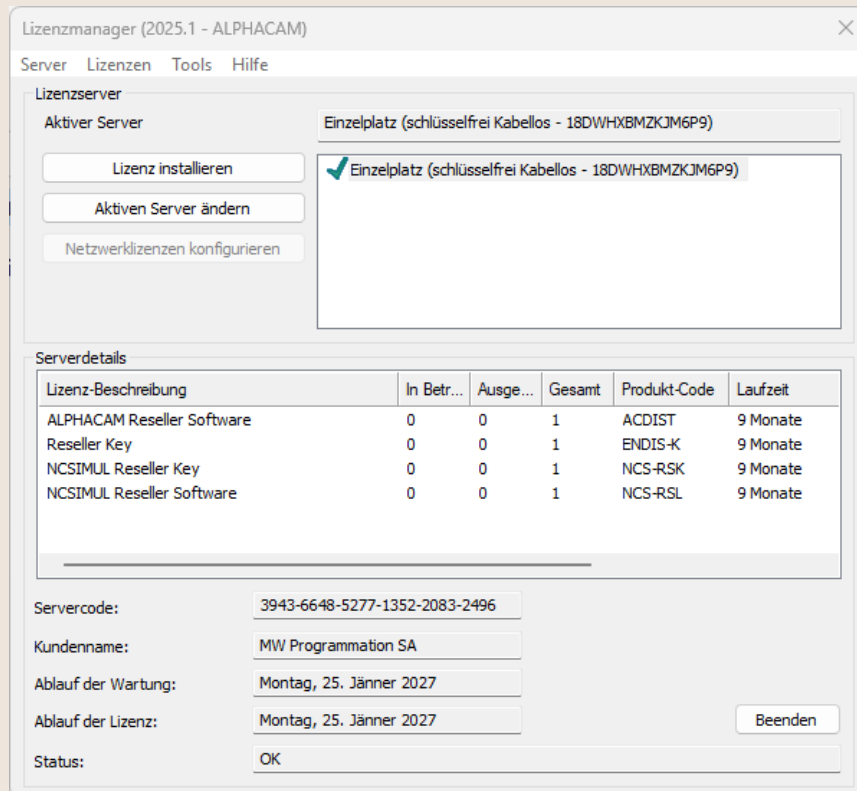


Alphacam

Installation einer Einzelplatzlizenz



Auf den Lizenzmanager (CLS) zugreifen

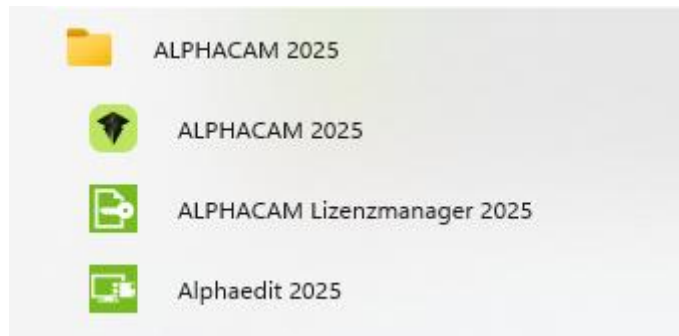
Windows 11

Startmenü (Windows-Logo)

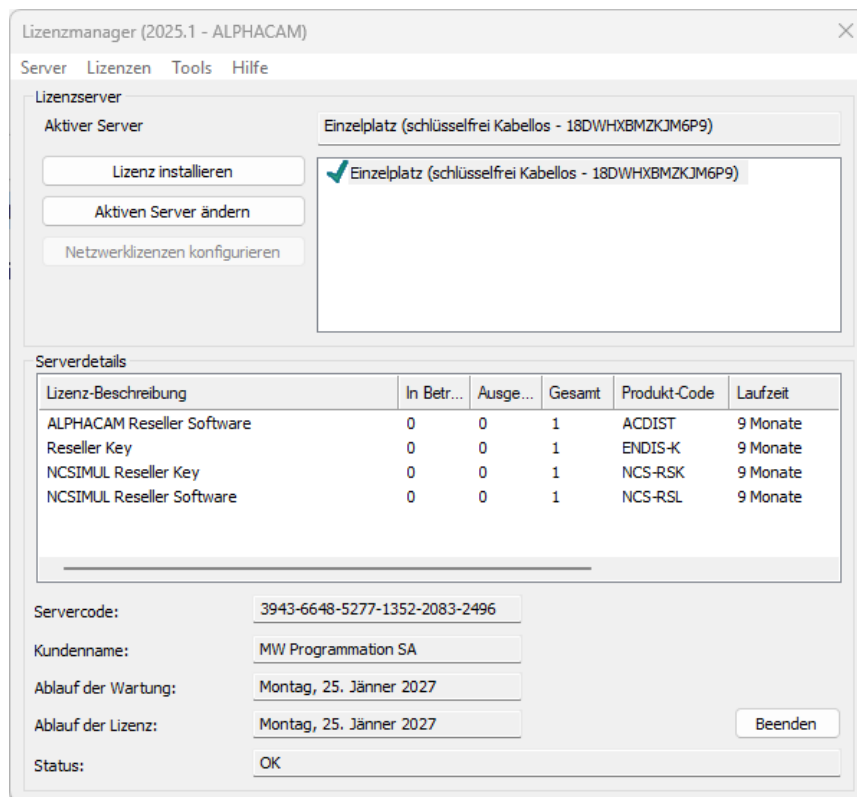
Sie müssen auf das Windows-Startmenü zugreifen.

Klicken Sie einfach auf das Windows-Logo unten in der Mitte des Bildschirms und anschließend auf „**Alle Apps**“. Daraufhin öffnet sich ein Dropdown-Menü.

Sobald Sie dieses Dropdown-Menü geöffnet haben, suchen Sie den Ordner „**Alphacam 2025**“, öffnen Sie ihn und starten Sie den **Lizenzmanager**.



Nach dem Start öffnet sich dieses Fenster:



Suche nach Einzelplatzlizenz

Um Ihre Lizenz zu installieren, müssen Sie eine Suche nach einer Einzelplatzlizenz durchführen. Dafür gehen Sie auf „**Server**“ und klicken auf „**Suche nach Einzelplatzlizenz**“.

Achtung: Bei Laptops muss die Dockingstation/Base vor dieser Vorgehensweise entfernt werden.

Lizenzmanager (2025.1 - ALPHACAM)

Server Lizenzen Tools Hilfe

- Lizenz installieren
- Lizenz aufheben
- Liste definierter Server
- Netzwerk durchsuchen
- Einzelplatz durchsuchen**
- Aktualisieren

Einzelplatz (schlüssel frei Kabellos - 18DWHXBMZKJM6P9)

✓ Einzelplatz (schlüssel frei Kabellos - 18DWHXBMZKJM6P9)

Serverdetails

Lizenz-Beschreibung	In Betr...	Ausge...	Gesamt	Produkt-Code	Laufzeit
ALPHACAM Reseller Software	0	0	1	ACDIST	9 Monate
Reseller Key	0	0	1	ENDIS-K	9 Monate
NCSIMUL Reseller Key	0	0	1	NCS-RSK	9 Monate
NCSIMUL Reseller Software	0	0	1	NCS-RSL	9 Monate

Servercode: 3943-6648-5277-1352-2083-2496

Kundenname: MW Programmation SA

Ablauf der Wartung: Montag, 25. Jänner 2027

Ablauf der Lizenz: Montag, 25. Jänner 2027

Status: OK

Beenden

Suchergebnis:

X

Gestionnaire de licence (2022.1 - ALPHACAM)

Serveur Licences Outils Aide

Serveurs de licence

Serveur actif s08

Installer licence

Changer serveur actif

Configurer les licences du réseau

⚠ Autonome (3484 - 1USWBNC DT55XGR2)

★ Autonome (Mode Sans def physique Ethernet - 1YFQ6BMKJTSV...)

★ Autonome (Mode Sans def physique Wireless - 1VFSXMKXZJZSK...)

Détails serveur

Description licence	Utilisé	Comm...	Total	Code produit	Temps restant

Code serveur :

Nom du client :

Expiration de maintenance :

Expiration de licence :

Etat : Pas de licence autonome installée (Erreur 18)

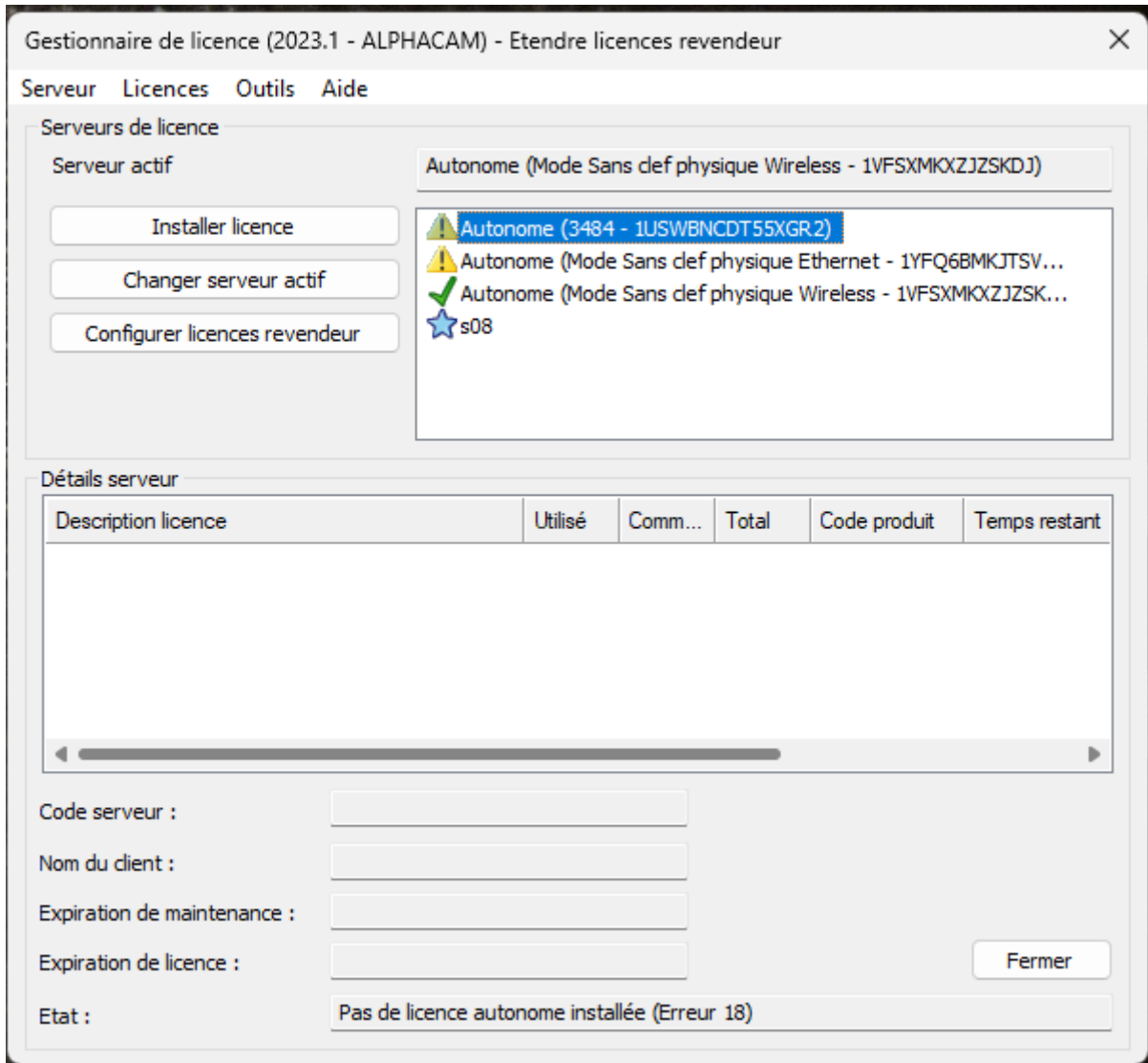
Fermer

Lizenz aktivieren

PC oder Laptop mit USB-Dongle

Für Arbeitsplätze, die USB-Schlüssel (Dongles) für die Lizenz verwenden, müssen Sie das Ergebnis auswählen, das **nicht den Modus „ohne physischen Schlüssel“** anzeigt..

Wie im folgenden Beispiel:



Das Ergebnis kann entweder einen vertrauten Namen haben (z. B. „3484“) oder direkt als „**PC-Key**“ bzw. „**Dongle**“ bezeichnet sein. (Es kann auch auf Deutsch angezeigt werden, z. B. „Computerschlüssel“..)

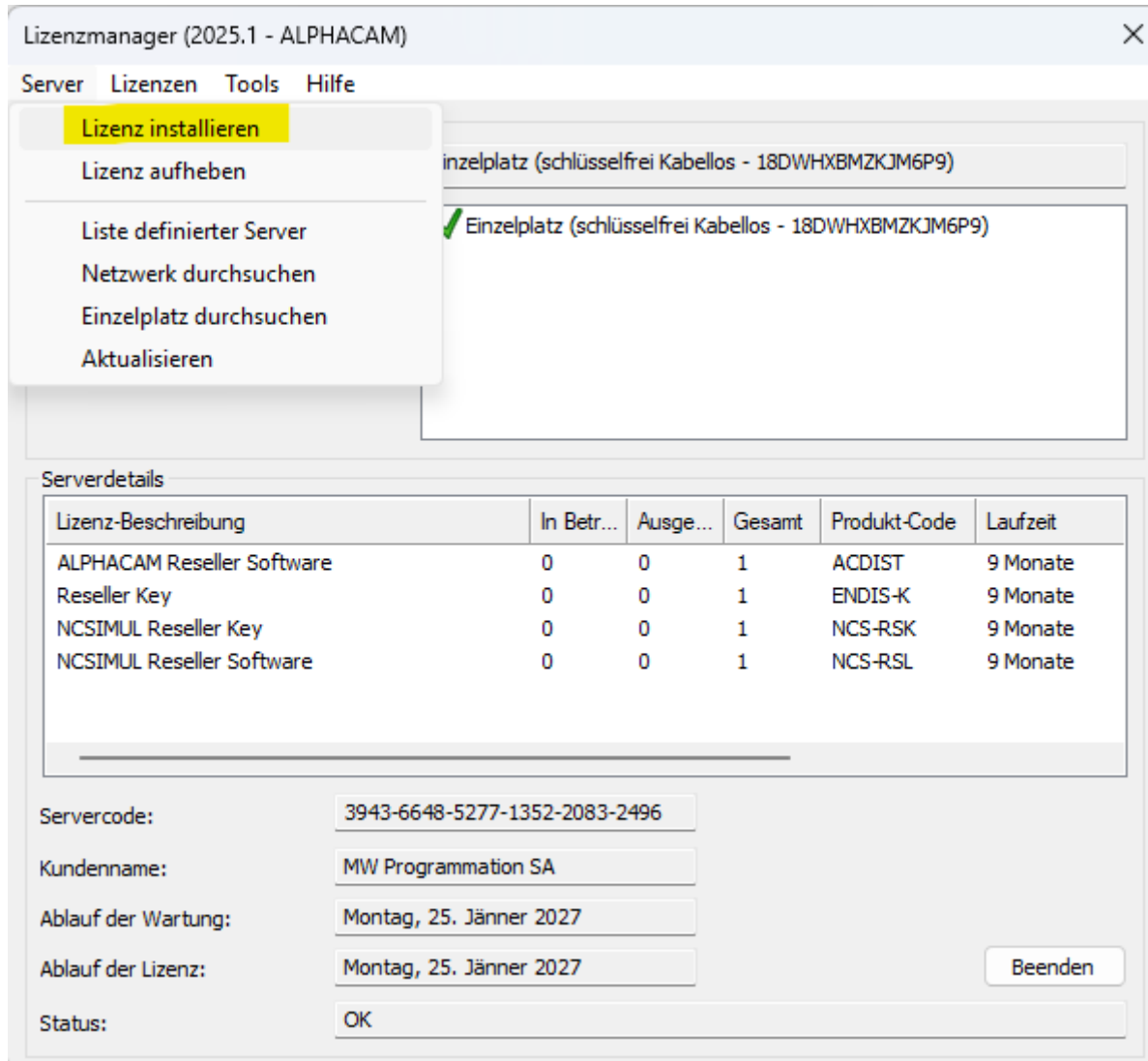
Anschließend machen Sie einen Rechtsklick auf:

„**Autonom (Modus physischer Schlüssel - ...)**“ und wählen Sie „**Lizenz installieren**“.

Desktop-PC

Auf einem Desktop-PC müssen Sie mit der rechten Maustaste auf folgendes klicken:

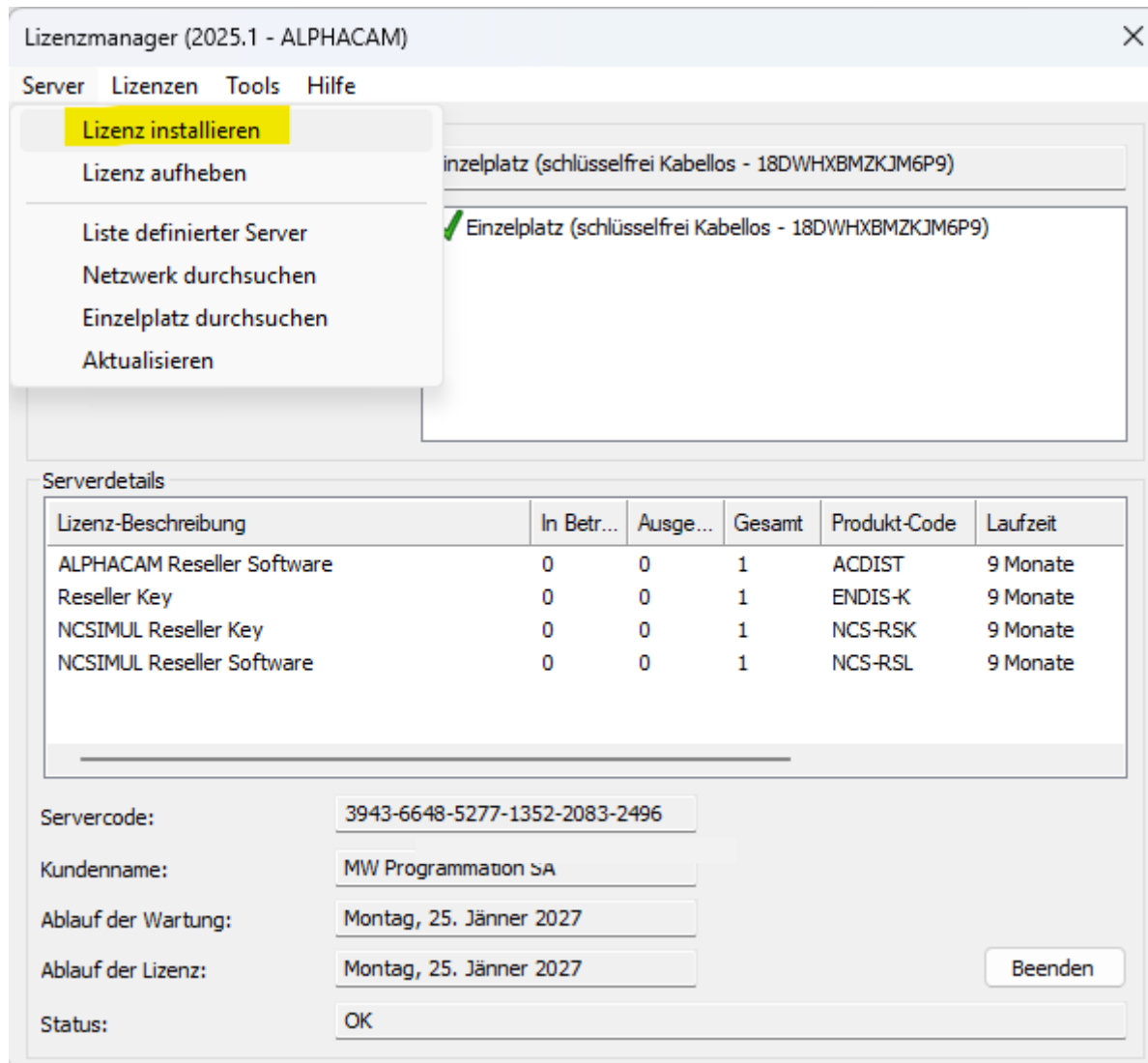
„Autonom (Modus ohne physischen Schlüssel Ethernet – 1XXX)“ und anschließend auf „Lizenz installieren“ klicken.



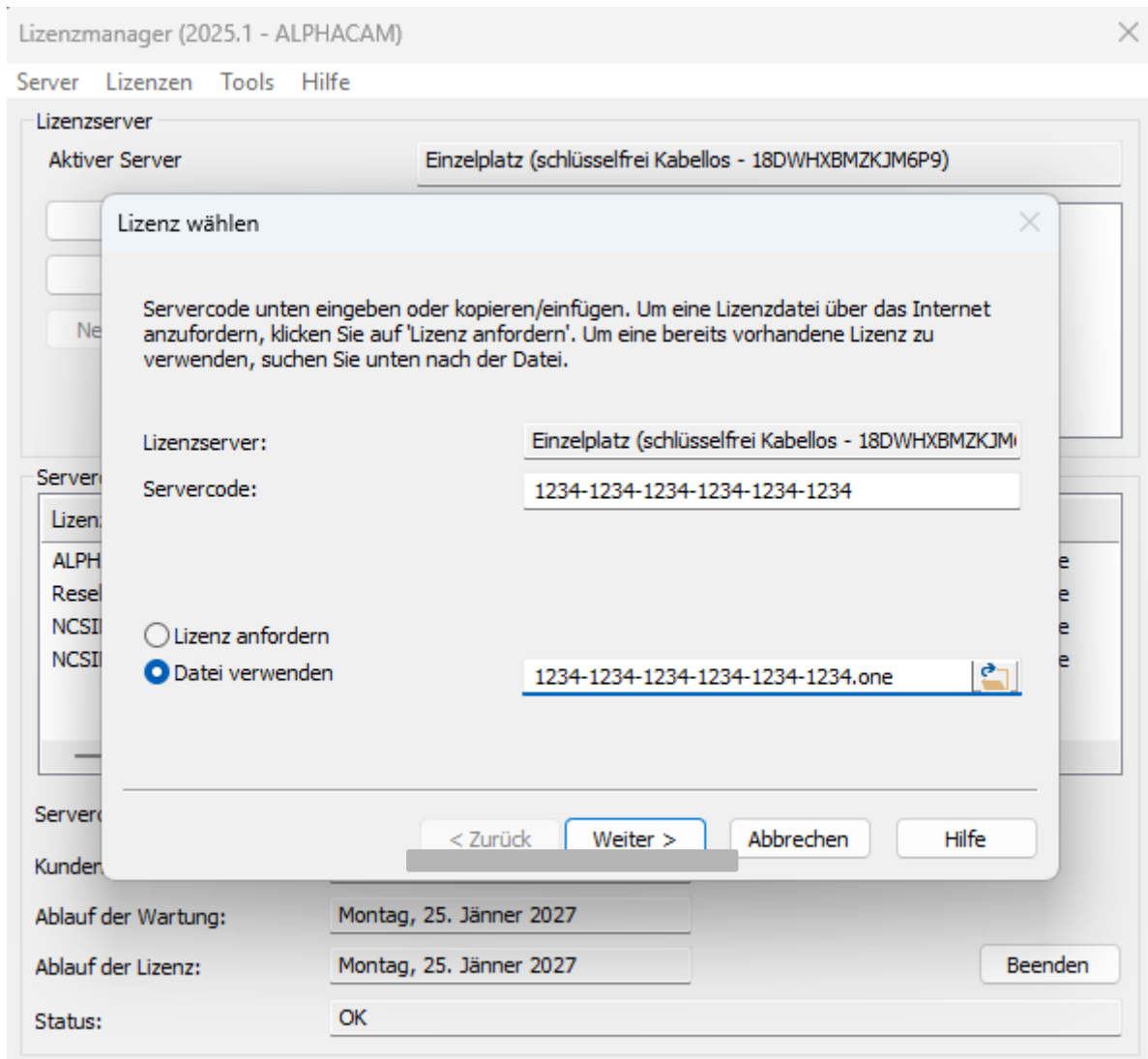
Laptop

Auf einem Laptop müssen Sie mit der rechten Maustaste auf folgendes klicken:

„Autonom (Modus ohne physischen Schlüssel Wireless – 1XXX)“ und anschließend auf „Lizenz installieren“ klicken.



Sobald Sie auf „Lizenz installieren“ geklickt haben, öffnet sich dieses Fenster. Dort müssen Sie den Servercode eingeben, der Ihnen zur Verfügung gestellt wurde.



Klicken Sie anschließend auf „**Weiter**“, bis die Meldung „**Installation erfolgreich**“ erscheint.

Falls Sie während der Lizenzaktivierung auf ein Problem stoßen, zögern Sie nicht, uns zu kontaktieren.

