

## Alphacam – eine CAD/CAM-Software, die sich immer verbessert

MW Programmation SA ist ein Unternehmen, das sich im CAD/CAM Bereich seit mehr als 30 Jahren spezialisiert hat. Es präsentiert aktuell die neue Alphacam 2017 R2-Version mit neuen Funktionalitäten, einer moderneren Schnittstelle und vereinfachter Benutzung.

Es gibt viele Neuheiten bei der Programmierung, dadurch werden die Programmierungszeiten beim Anwender kürzer und die Produktivität wird verbessert.

### Automatisierungsmanager

Eine Neuheit ist der Automatisierungsmanager. Mit diesem Werkzeug können Programmabläufe, die immer wieder vorkommen, wie etwa gleiche Teile, andere Grössen usw. automatisch auf das Bauteil übertragen werden.

Mit diesem Automatisierungsmanager müssen nur noch die 3D-Solid-Körper geladen werden (Step, Parasolid, Catia,...) und Alphacam kümmert sich um die Programmierung, um die Generierung von NC-Codes und die Fertigungsberichte.

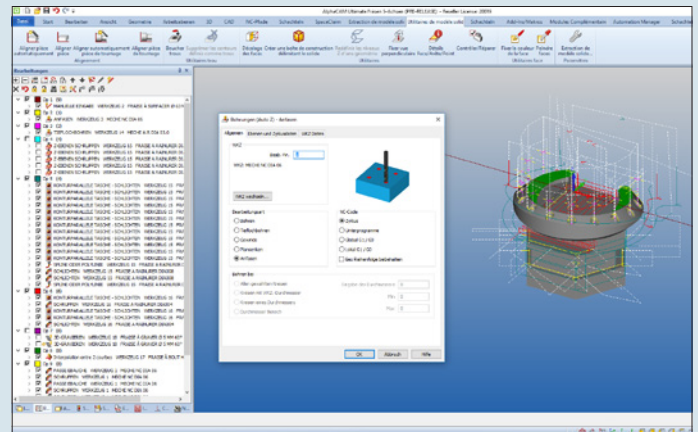
In der Praxis sind die Bauteile oft zu verschieden für eine 100%-Programmierung. Hierfür ist der Automatisierungsmanager das richtige Werkzeug. So kann der Anwender im Vorfeld die Programme automatisch erstellen und spart sehr viel Zeit. Ebenfalls ist das Programm schon erstellt und kann z.B. für ein Angebot verwendet werden.

Bauteilausrichtung, Rohteildefinition, Schrubbearbeitungen oder Geometrien auf verschiedene Arbeitsebenen projizieren: Dies wird alles automatisch erstellt.

### Dateimanager

MW Programmation SA hat einen Dateimanager für die Alphacam-Teileverwaltung entwickelt. In diesem wird eine Datenbank mit allen Alphacam-Bauteilen, NC-Codes und Fertigungsberichten erstellt.

Dieser Dateimanager ermöglicht es dem Anwender, seine Dateien mit



Links zwischen den Alphacam-Bauteilen und NC-Code zu verwalten. Mit Bemerkungen wird eine genaue Dokumentation der verschiedenen Operationen und Anwendungen ermöglicht.

Dies ist ideal in Situationen, in denen mehrere Personen damit arbeiten. Damit wird eine perfekte Archivierung der Dokumente ermöglicht. Es können auch andere Dokumente verbunden werden, wie zum Beispiel eine Zeichnung des Bauteils oder ein Bild der Vorrichtung usw..

Wer mehr Informationen über die Alphacam-Neuheiten mit Automatisierungsmanager, Dateimanager oder den verschiedenen Produkten mit Dienstleistungen erhalten möchte, kann dazu mit der MW Programmation SA einfach einen Termin vereinbaren.

**MW Programmation SA**, Rue Charles-Schäublin 2, 2735 Malleray  
Tel. 032 491 65 30, sales@mwprog.ch, www.mwprog.ch