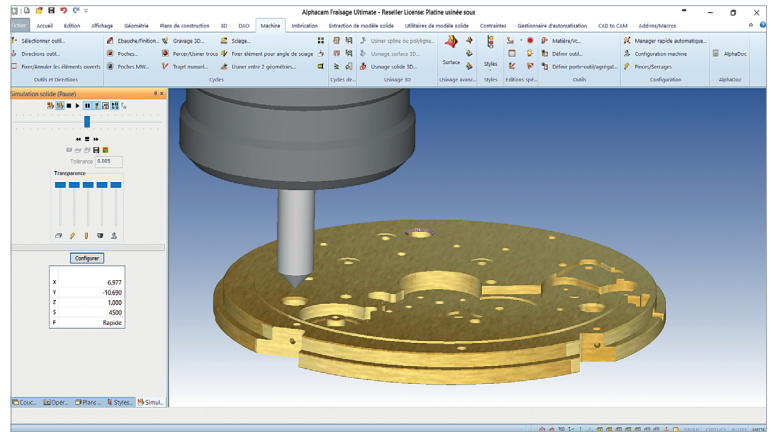
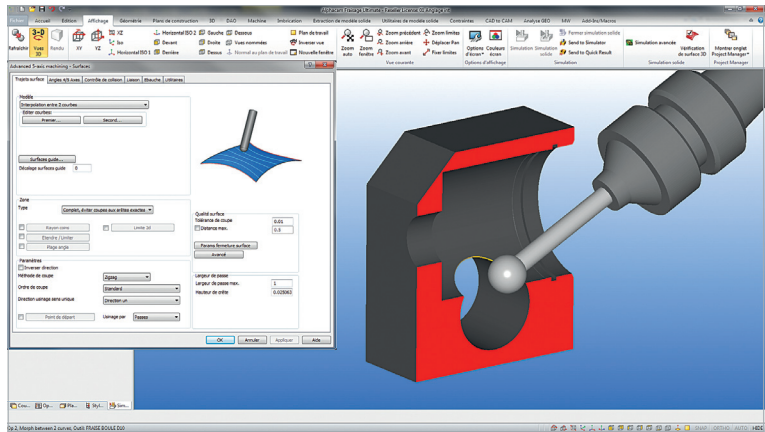
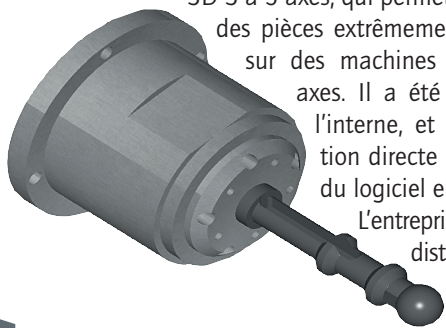


MW PROGRAMMATION SA PILOTES POUR COMMANDES NUMÉRIQUES



Une machine-outils à commande numérique (CNC) ne serait rien sans un logiciel pour la piloter. La société MW Programmation SA s'est fait une spécialité dans le domaine des logiciels de Conception et Fabrication Assistées par Ordinateur (CFAO). Installée à Malleray (BE), l'entreprise distribue divers programmes et participe à leur constant développement afin de proposer à sa clientèle des solutions parfaitement adaptées à leurs besoins.

Le produit phare distribué par MW Programmation SA est le programme Alphacam, développé par la société britannique VeroSoftware. Il permet de commander toutes sortes de machines à commande numérique, utilisées dans les domaines les plus divers, allant de l'industrie micromécanique à la menuiserie. La société MW Programmation SA participe activement à l'évolution du produit. « Du fait de la grande spécificité du marché suisse, notamment le secteur horloger et ses besoins particuliers, nous prenons part au développement de modules complémentaires qui sont intégrés directement au programme Alphacam de base », explique Michaël Weber, technicien chez MW Programmation SA. C'est ainsi le cas du dernier module en date, le 3D 3 à 5 axes, qui permet de fabriquer des pièces extrêmement complexes sur des machines CNC à cinq axes. Il a été développé à l'interne, et en collaboration directe avec l'éditeur du logiciel en Angleterre.



L'entreprise de Malleray distribue encore d'autres programmes

très spécifiques, comme SpaceClaim, programme de CAO particulièrement compatible avec Alphacam, Alphacut qui permet de simuler le code CNC ou encore le programme MW-DNC, entièrement développé à l'interne et qui permet d'envoyer des programmes CNC à toutes les machines et d'avoir un aperçu de la production de son atelier.

Les clients de MW Programmation SA sont principalement issus des métiers de la mécanique et de l'horlogerie, mais aussi du médical ou de la construction bois. Les écoles de mécanique figurent aussi au nombre des clients. Ceux-ci sont principalement installés dans l'Arc jurassien, et plus largement en Suisse romande. Un des objectifs à court terme est de développer encore plus le marché alémanique. La société dispose aussi d'une succursale en France voisine, pour assurer le suivi du marché franc-comtois, riche en entreprises de l'horlogerie ou la microtechnique.

MW Programmation SA assure bien entendu la vente de ces logiciels, mais distribue aussi les mises à jour, assure le support technique en permanence et propose des formations adaptées à ses clients, ceci dans ses propres salles de cours à l'interne. Surtout, la société propose des services de postprocessing, qui permettent de « traduire » le bon code pour chaque machine. « Cela va dans le sens de notre souci constant de garder une relation forte et étroite avec nos clients », lance Michaël Weber. La société a été fondée en 1986 par son père, Marcel Weber, à une époque où la commande numérique commençait à s'imposer dans le monde de la machine-outil. Peu à peu, la société a pris son essor. Aujourd'hui, elle emploie 25 personnes, notamment techniciens et ingénieurs.

Si des milliers de machines-outils à commande numérique fonctionnent au doigt et à l'œil, c'est souvent grâce à la société MW Programmation SA à Malleray. Spécialisée dans la distribution de logiciels de commande pour CNC, l'entreprise sait trouver les solutions adaptées à ses clients, quels que soient leurs secteurs d'activités, de la haute horlogerie jusqu'à la menuiserie.



MW Programmation SA

Rue Charles-Schäublin 2
CH-2735 Malleray
Tél. : +41 32 491 65 30
Fax : +41 32 491 65 35
Web : www.mwprog.ch